

A. EVOLUȚII RECENTE ALE CREDITULUI NEGUVERNAMENTAL

Creditul neguvernamental s-a majorat în perioada ianuarie-octombrie 2005 cu o rată medie lunară de 3,3 la sută. Pentru decembrie 2005, se estimează un grad de intermediere financiară de circa 22 la sută (*Anexa A-1*).

Structura lei-valută a creditului neguvernamental s-a menținut relativ constantă (40 la sută, respectiv 60 la sută) pe parcursul primelor trei trimestre ale anului 2005, luna octombrie consemnând o ușoară creștere a ponderii creditului în monedă națională, în urma intrării în vigoare, în luna septembrie, a Normelor BNR nr. 11 privind limitarea gradului de concentrare a expunerilor din credite în valută.

În perioada ianuarie-octombrie 2005, ritmul lunar de creștere a componentei în lei a fost mai rapid decât cel corespunzător componentei în valută (*Anexa A-2*), în condițiile redinamizării creditului de consum în monedă națională; sub efectul măsurilor prudențiale mai sus menționate, dar și al scăderii vizibile a dobânzilor aferente creditelor în lei, ecartul pozitiv dintre cele două dinamici a atins aproape 5 puncte procentuale în luna octombrie.

De remarcat că, în majoritatea lunilor din intervalul analizat, aprecierea nominală a monedei naționale a avut o contribuție negativă substanțială la creșterea creditului neguvernamental total, diminuând contribuția pozitivă a componentei în lei (*Anexa A-2*).

Creditul acordat populației a ajuns să reprezinte 35,4 la sută din creditul neguvernamental, ponderea acestuia crescând numai în primele 10 luni ale anului 2005 cu 7 puncte procentuale, comparativ cu 3,7 puncte procentuale în întreg anul 2004.

Creditul acordat populației a depășit ca valoare atât creditele de producție, cât și pe cele de investiții ale firmelor (*Anexa A-1*).

Dacă la începutul anului componenta în lei a creditului acordat populației era dominantă, componenta în valută a recuperat aproape integral decalajul, astfel încât în luna octombrie cele două ponderi erau relativ egale (*Anexa A-3*).

Pe categorii de credite, componenta în lei predomină în cazul creditului de consum (peste 60 la sută), iar cea în valută în cazul creditului ipotecar – peste 90 la sută (*Anexele A-4 și A-5*).

După comprimarea suferită în anul 2004, ponderea **creditului de consum** în creditul acordat populației și-a reluat expansiunea, ajungând la 74 la sută în luna octombrie 2005¹, în timp ce ponderea asociată creditului imobiliar-ipotecar s-a restrâns.

Cinci bănci din sistem dețineau la sfârșitul lunii octombrie circa 75 la sută din creditele acordate persoanelor fizice.

Creditul acordat companiilor și-a accelerat ritmul lunar de creștere cu 2,3 puncte procentuale în lunile septembrie și octombrie, comparativ cu media primelor 8 luni ale anului 2005, îndeosebi pe seama revigorării creditului pentru investiții (*Anexa A-1*).

¹ Ponderea creditului de consum în creditul acordat populației a fost de 74 la sută în decembrie 2003 și, respectiv, 66 la sută în decembrie 2004.

B. EVOLUȚII RECENTE ALE DEPOZITELOR BANCARE

Depozitele bancare la termen (inclusiv certificatele de depozit) s-au majorat în primele 10 luni ale anului 2005 cu 46,7 la sută comparativ cu perioada similară a anului anterior (34,5 la sută în termeni reali), evoluția în cadrul intervalului fiind însă inegală: creștere constantă², până la un maximum de 53,3 la sută în luna iunie, urmată de restrângeri consecutive, până la 42,1 la sută luna octombrie.

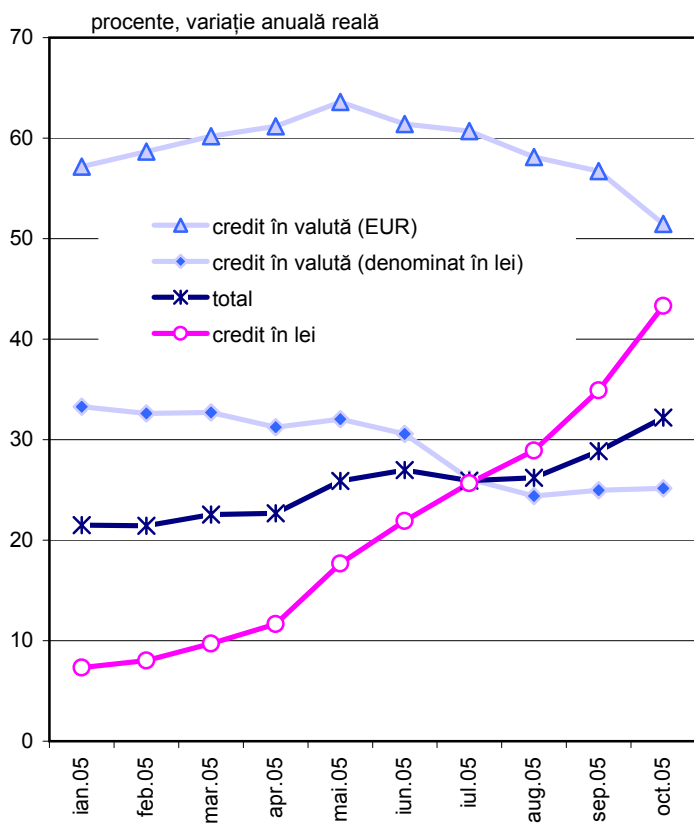
Pe tot parcursul anului, contribuția segmentului în lei la dinamica nominală a depozitelor bancare a fost superioară celei aferente componentei de volum a segmentului în valută, care, în plus, a fost erodată de tendința de apreciere a monedei naționale (*Anexa B-2*). În aceste condiții, ponderea depozitelor în lei s-a majorat progresiv, atingând un maximum de circa 65 la sută în septembrie, de la un nivel de 59,1 la sută la finele anului precedent. Trebuie precizat însă că evoluția reprezintă de fapt o revenire la nivelul anterior celui din decembrie 2004, raportul dintre cele două segmente fiind puternic influențat în luna respectivă de majorarea substanțială a depozitelor în valută ale firmelor ca urmare a privatizării SNP Petrom.

La nivelul structurii pe deponenți a depozitelor bancare, tendința de restrângere a ponderii depozitelor populației observată în anul 2004 a continuat, segmentul companiilor devenind majoritar în octombrie 2005 (o contribuție în acest sens a revenit și evenimentului menționat anterior). Aceeași poziție dominantă a firmelor se regăsește pe segmentul în valută, populația deținând mai mult de 50 la sută în cazul depozitelor în lei. De remarcat totuși tendința recentă de dinamizare a depunerilor în valută ale populației (lunile septembrie și octombrie au înregistrat cele mai ridicate ritmuri lunare din an), pe fondul inversării trendului cursului de schimb și al accentuării scăderii dobânzilor pentru depozitele în lei (*Anexa B-3*).

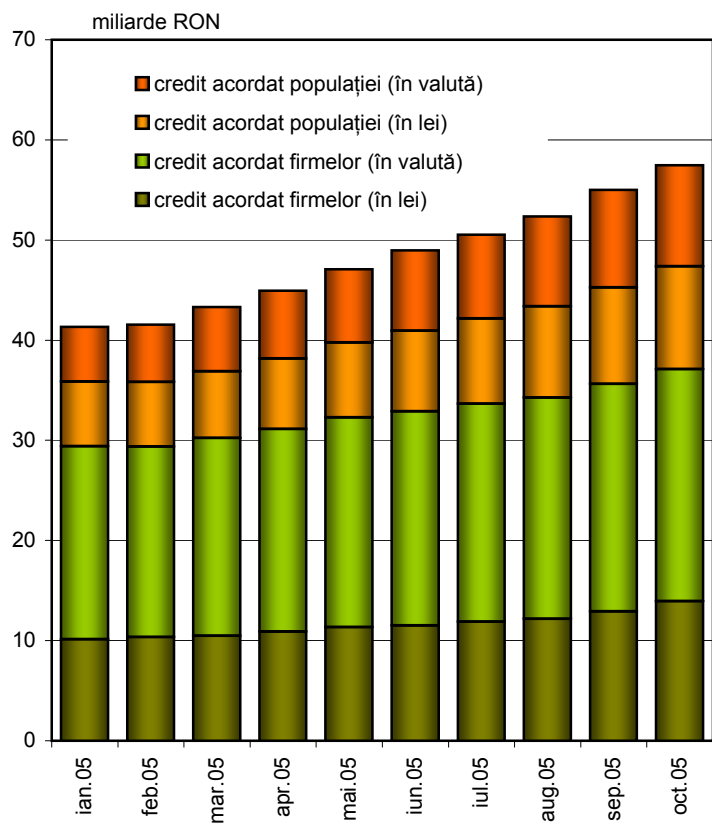
Patru bănci din sistem dețineau la finele lunii octombrie circa 70 la sută din depozitele persoanelor fizice.

² cu excepția lunii martie

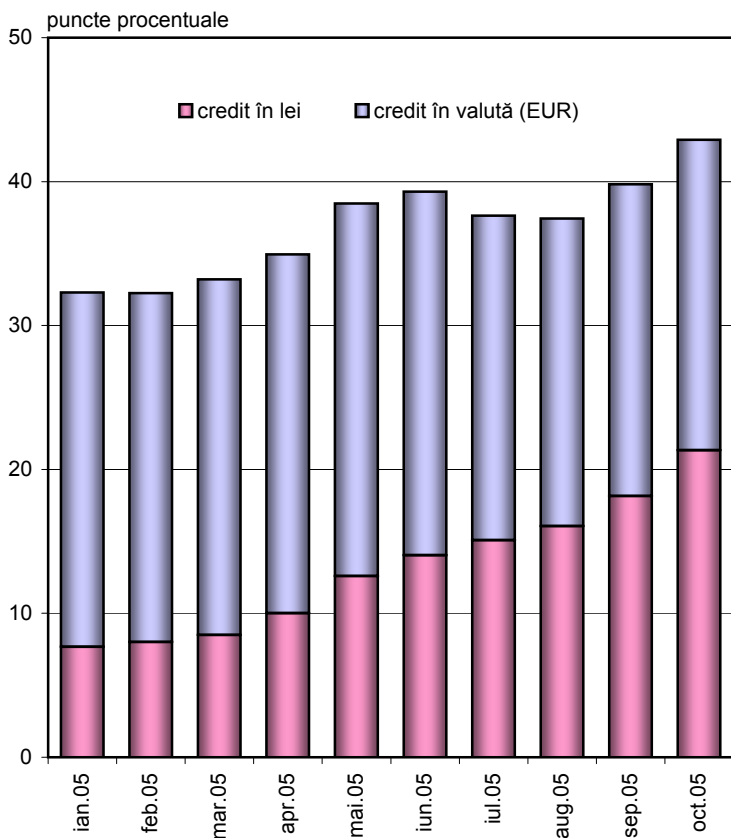
Creditul neguvernamental



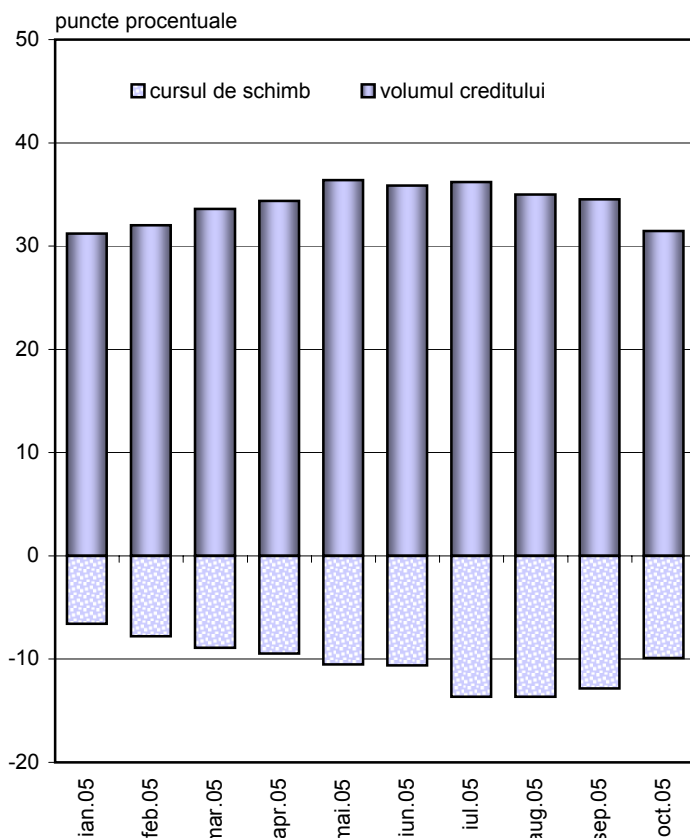
Creditul neguvernamental



Contribuții la creșterea nominală a creditului neguvernamental

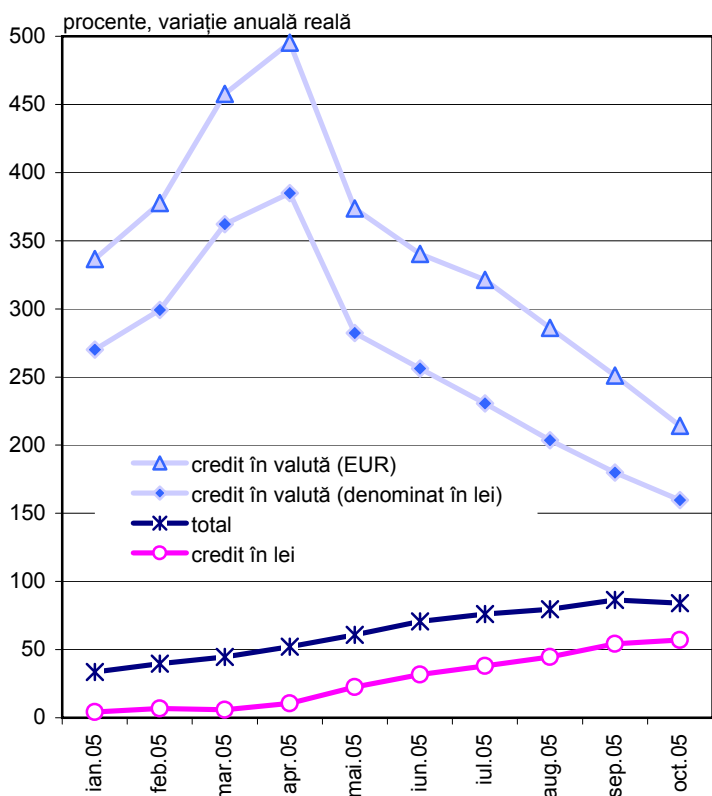


Contribuții la creșterea nominală a creditului în valută

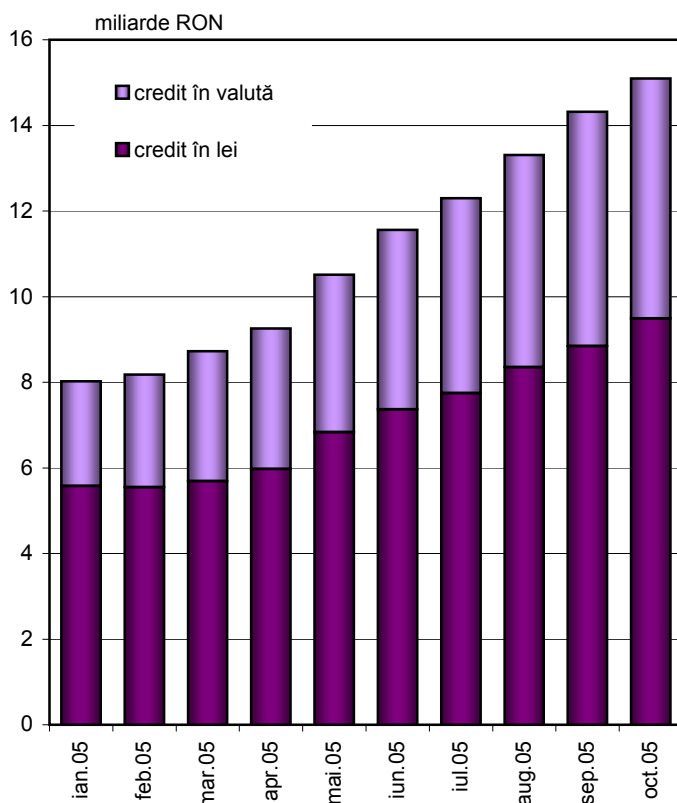


Sursa: BNR conform Situației monetare

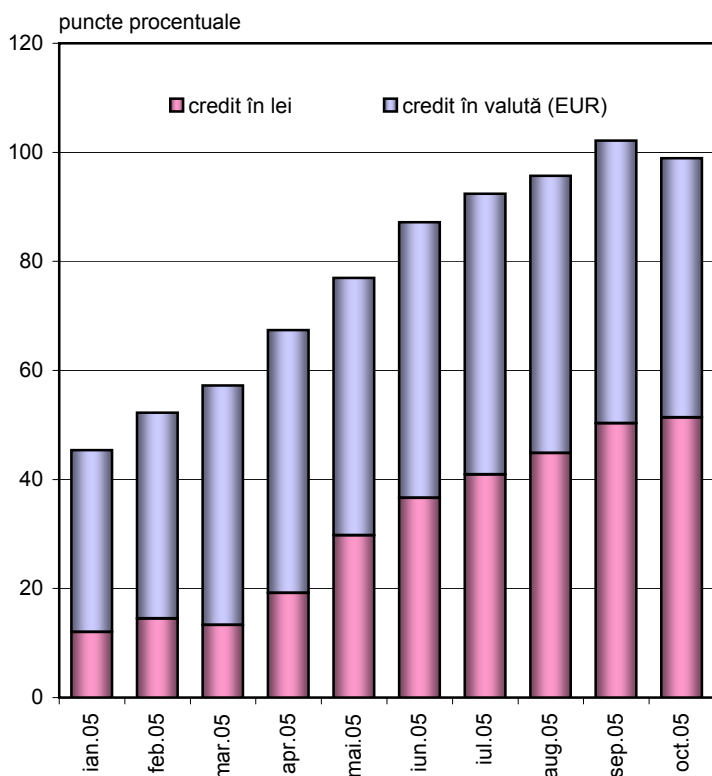
Creditul de consum acordat populației



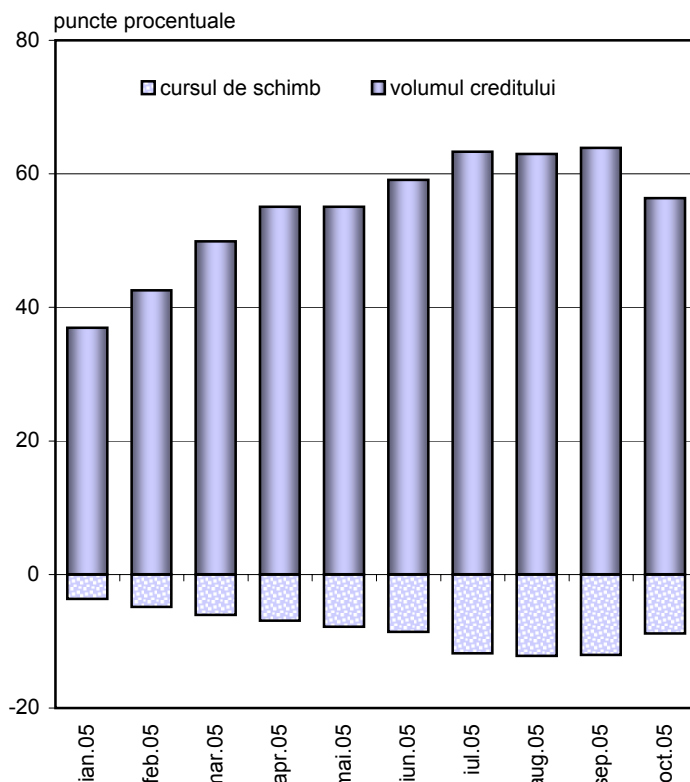
Creditul de consum acordat populației



Contribuții la creșterea nominală a creditului de consum

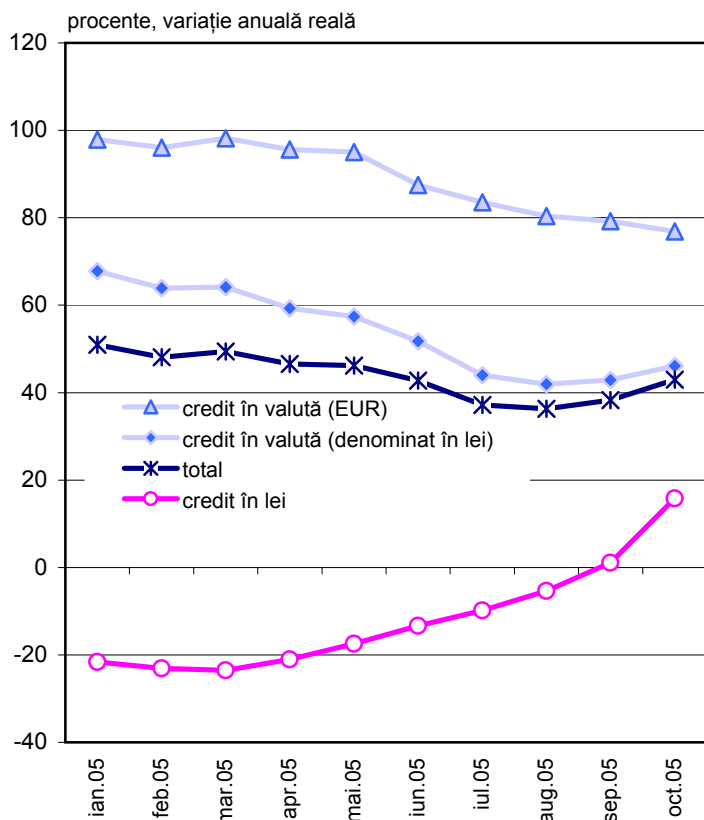


Contribuții la creșterea nominală a creditului de consum în valută

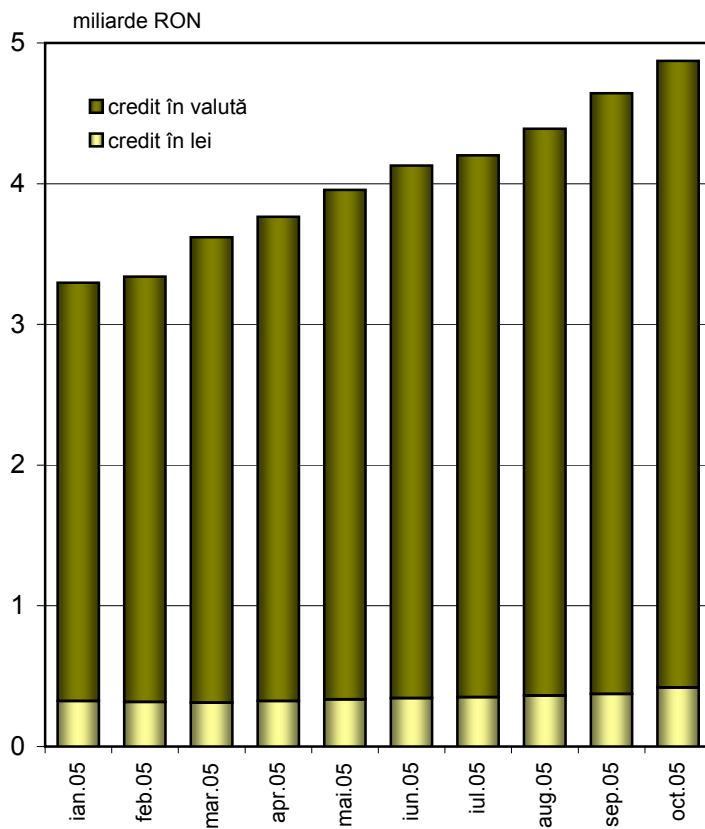


Sursa: BNR conform Situației Comportamentul financiar al populației

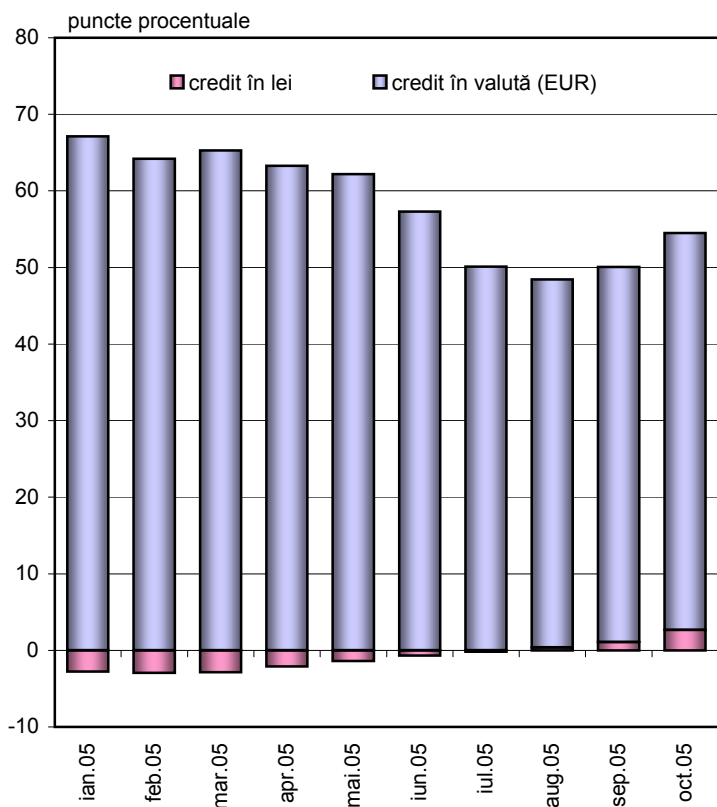
Creditul ipotecar/imobiliar acordat populației



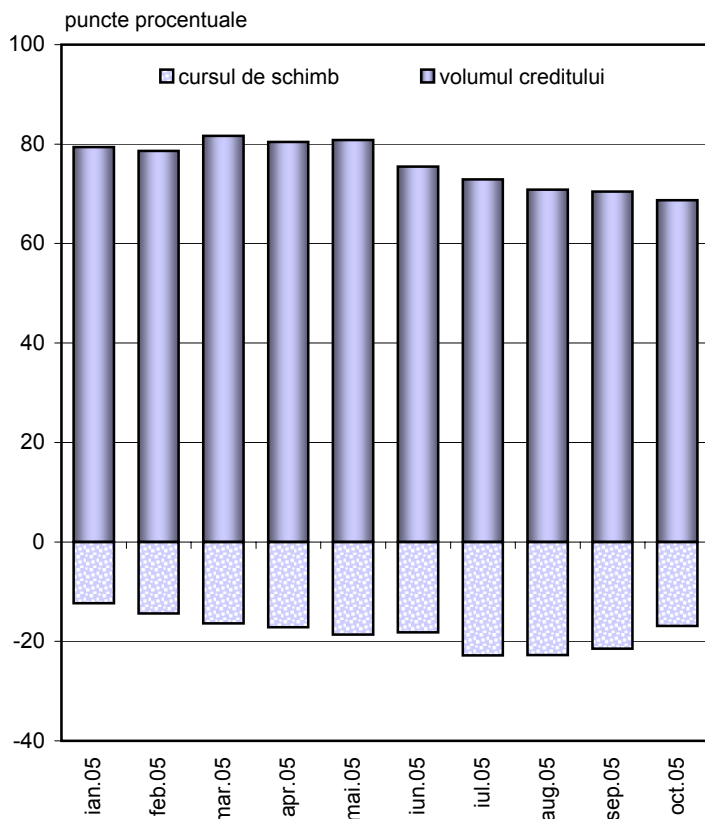
Creditul ipotecar/imobiliar acordat populației



Contribuții la creșterea nominală a creditului ipotecar/imobiliar



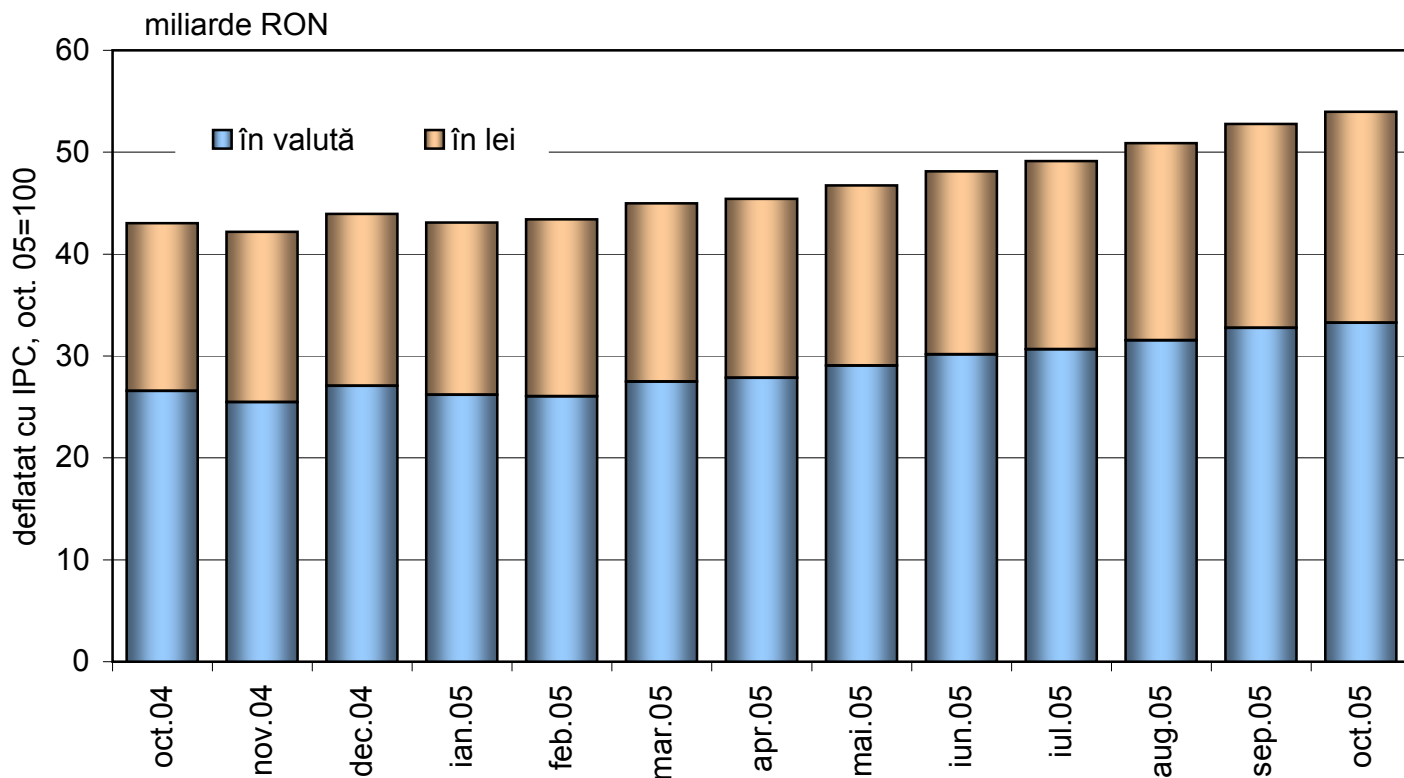
Contribuții la creșterea nominală a creditului ipotecar/imobiliar în valută



Sursa: BNR conform Situației Comportamentul financiar al populației

Credit neguvernamental

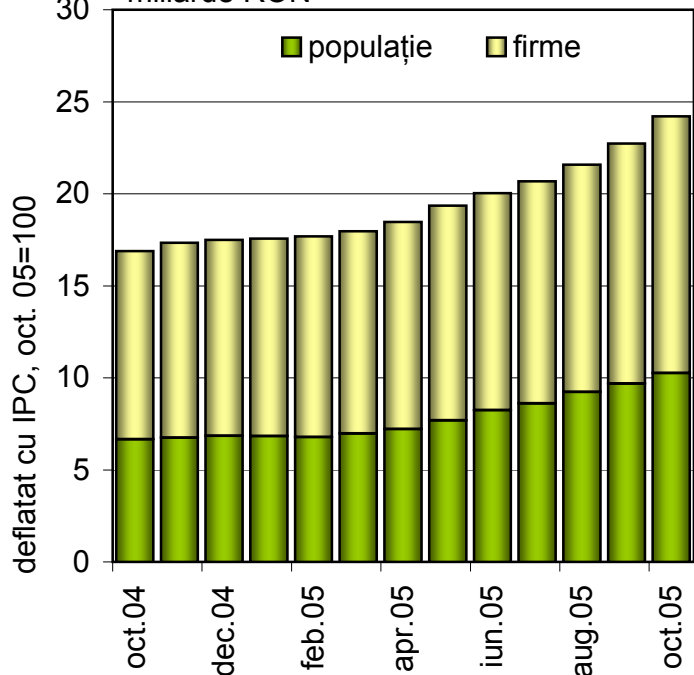
(în termeni reali)



Sursa: BNR - Situația monetară (inclusiv Creditcoop);INS

Credit neguvernamental în lei

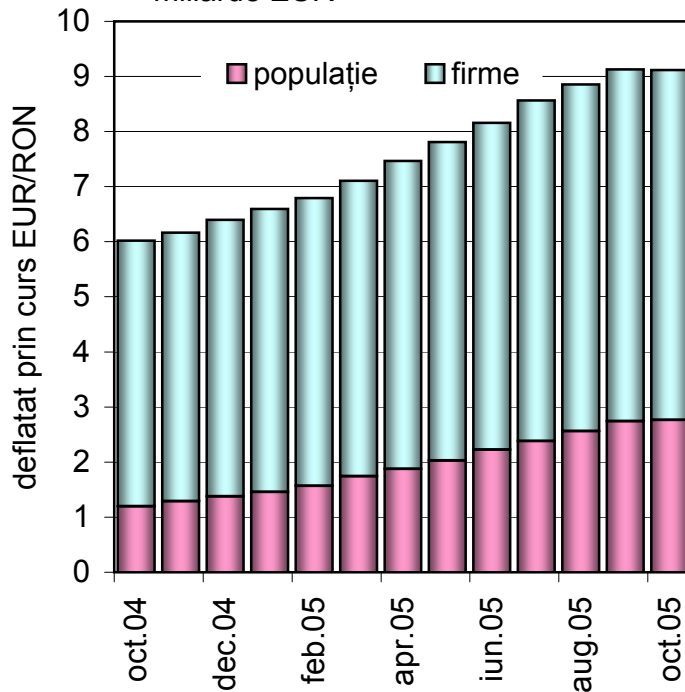
miliarde RON



Sursa: BNR - Situația monetară (inclusiv Creditcoop);INS

Credit neguvernamental în valută

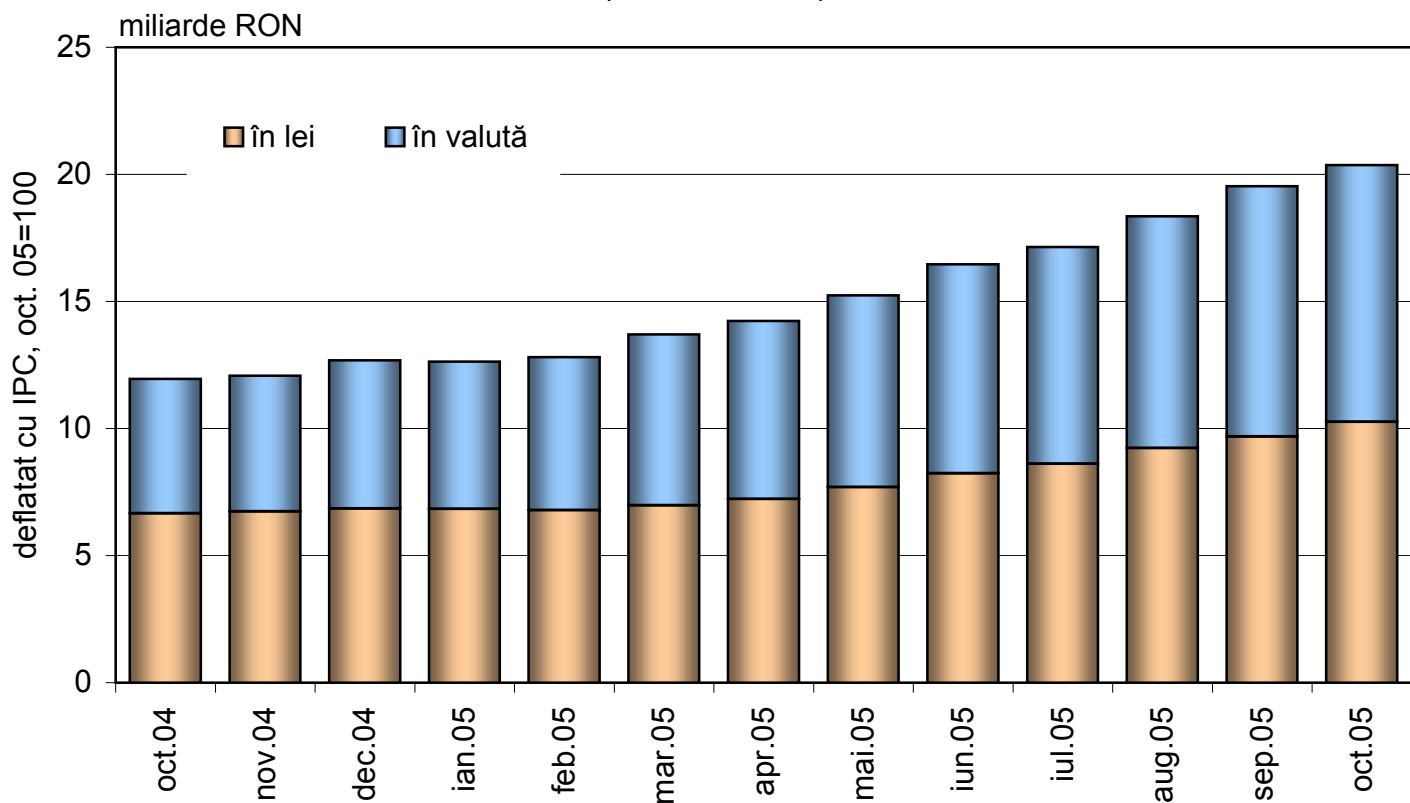
miliarde EUR



Sursa: BNR - Situația monetară (inclusiv Creditcoop);INS

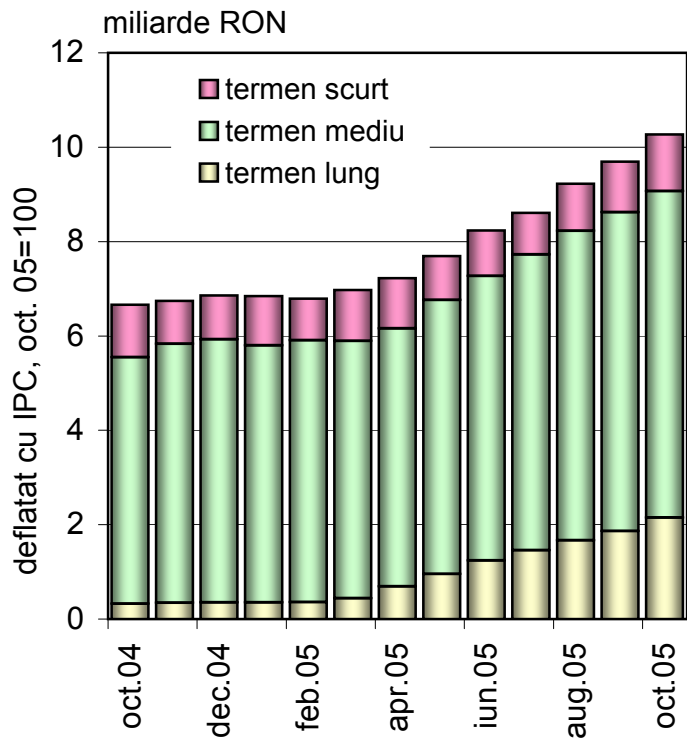
Creditul populației

(în termeni reali)



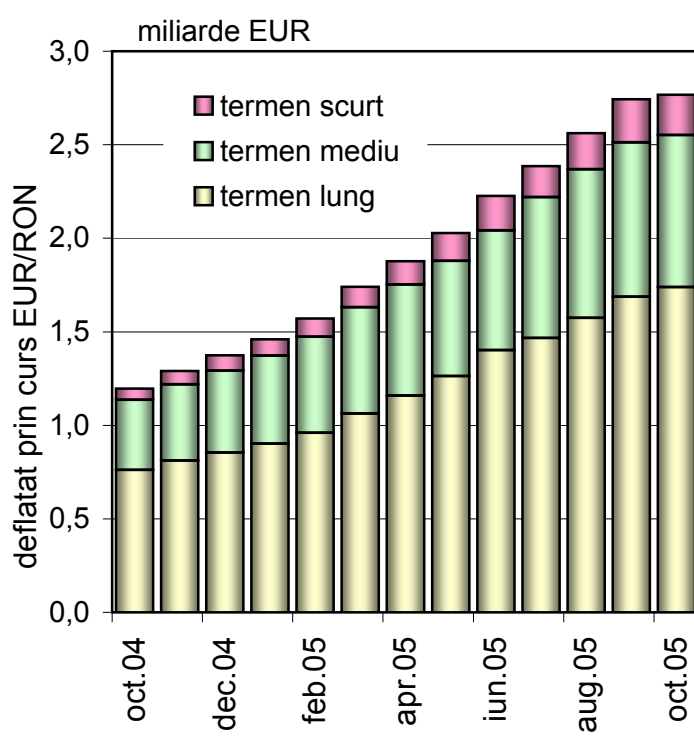
Creditul populației

în lei



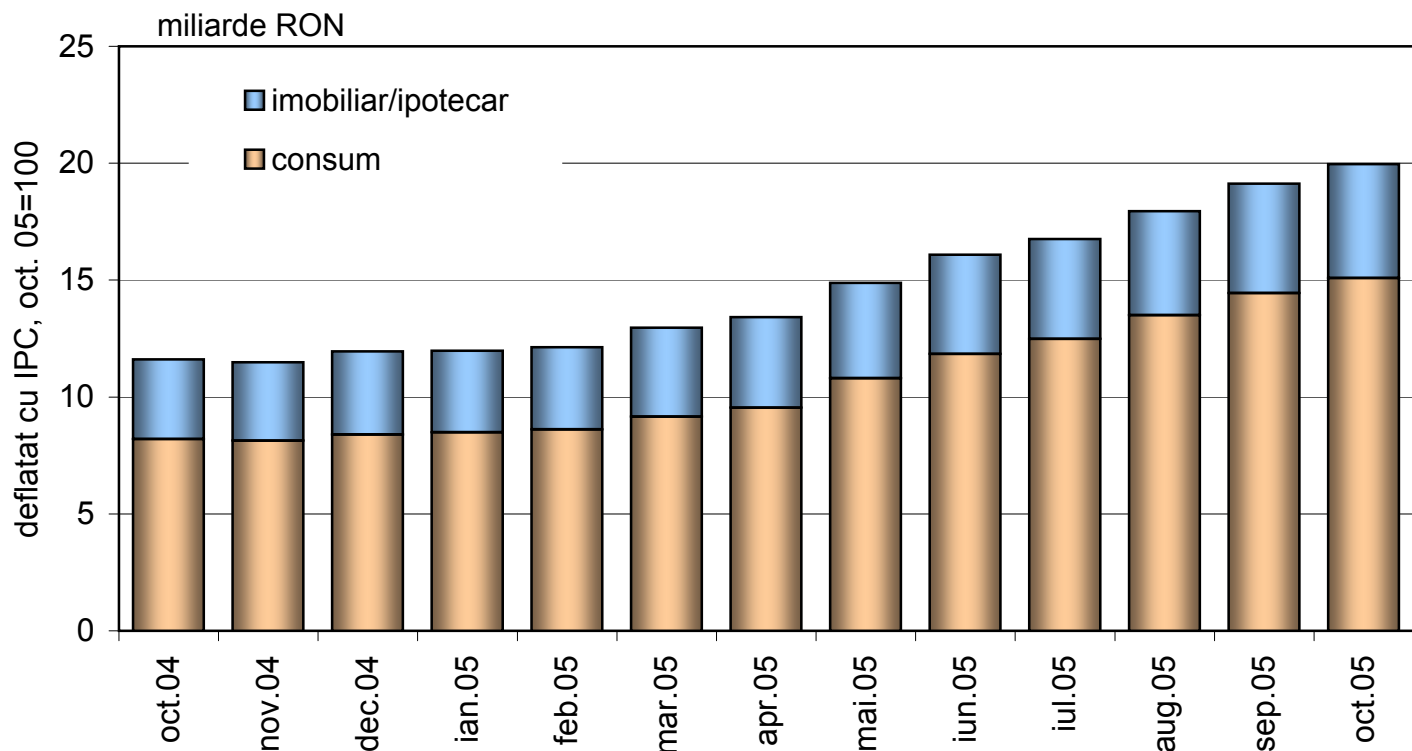
Creditul populației

în valută



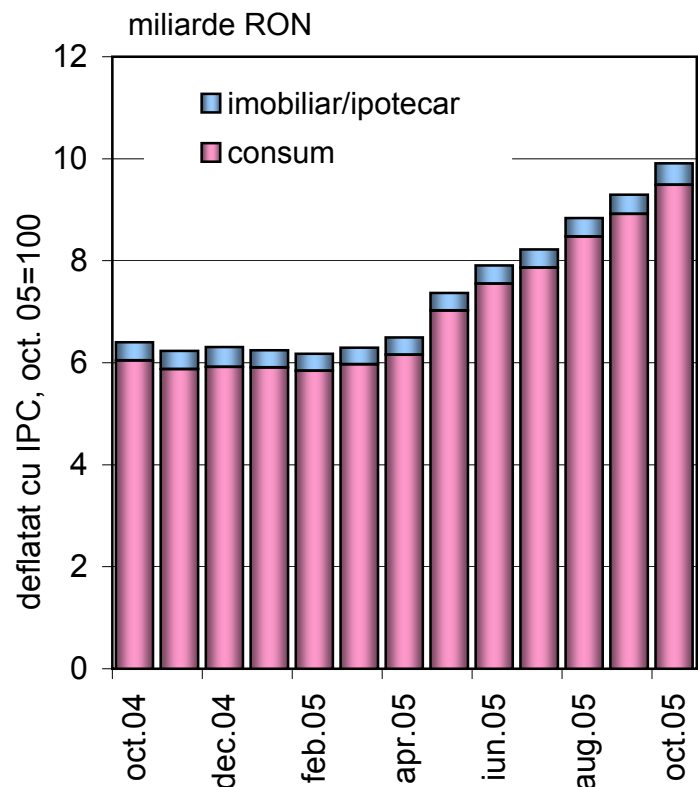
Creditul populației

(în termeni reali)



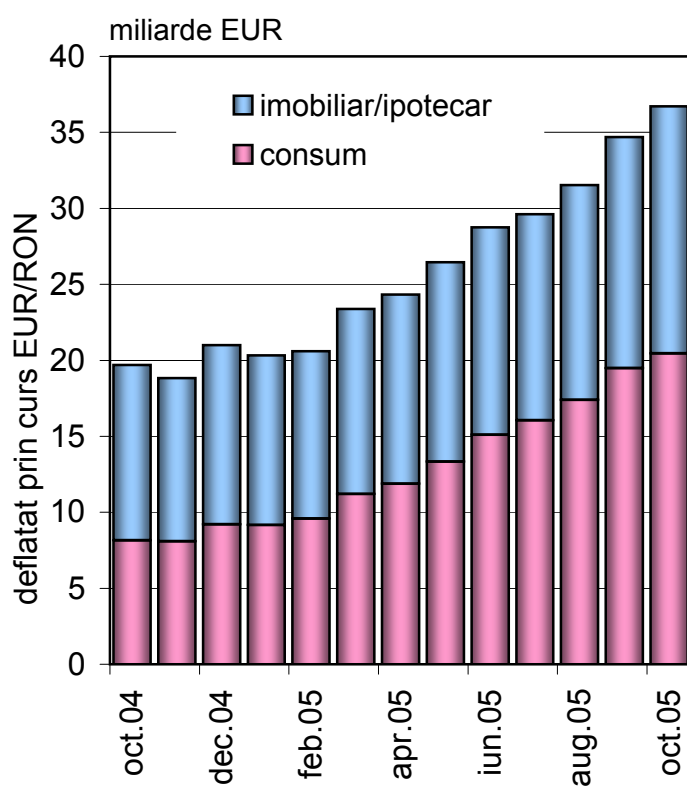
Sursa: BNR - Comportamentul financiar al populației și al agenților economici în profil teritorial; INS

Creditul populației în lei



Sursa: BNR - Comportamentul financiar al populației și al agenților economici în profil teritorial; INS

Creditul populației în valută



Sursa: BNR - Comportamentul financiar al populației și al agenților economici în profil teritorial; INS

CREDITUL NEGUVERNAMENTAL (conform Situației monetare)

valori nominale (mil. RON)

	TOTAL	Populație			Companii		
		Total, din care:	consum*	ipotecar / imobiliar*	Total	producție**	investiții***
ian.05	41 330	11 933	8 020	3 295	29 397	16 537	12 859
feb.	41 542	12 170	8 183	3 340	29 372	16 666	12 706
mar.	43 297	13 053	8 727	3 620	30 243	16 989	13 255
apr.	44 949	13 805	9 253	3 764	31 145	17 418	13 726
mai	47 097	14 827	10 514	3 957	32 270	17 974	14 296
iun.	48 956	16 061	11 559	4 130	32 895	18 107	14 788
iul.	50 548	16 885	12 299	4 202	33 663	18 719	14 944
aug.	52 352	18 090	13 306	4 390	34 262	18 854	15 408
sep.	55 012	19 372	14 320	4 643	35 640	19 313	16 327
oct.	57 486	20 367	15 094	4 873	37 118	19 751	17 367

structură (procente)

	TOTAL	Populație			Companii		
		Total, din care:	consum*	ipotecar / imobiliar*	Total	producție**	investiții***
ian.05	100,0	28,9	19,4	8,0	71,1	40,0	31,1
feb.	100,0	29,3	19,7	8,0	70,7	40,1	30,6
mar.	100,0	30,1	20,2	8,4	69,9	39,2	30,6
apr.	100,0	30,7	20,6	8,4	69,3	38,8	30,5
mai	100,0	31,5	22,3	8,4	68,5	38,2	30,4
iun.	100,0	32,8	23,6	8,4	67,2	37,0	30,2
iul.	100,0	33,4	24,3	8,3	66,6	37,0	29,6
aug.	100,0	34,6	25,4	8,4	65,4	36,0	29,4
sep.	100,0	35,2	26,0	8,4	64,8	35,1	29,7
oct.	100,0	35,4	26,3	8,5	64,6	34,4	30,2

INTERMEDIEREA FINANCIARĂ (% în PIB)

	Creditul neguvernamental (mil. RON)	PIB (mil. RON)	Intermediere (%)
2000	7 500,7	80 377	9,3
2001	11 825,4	116 769	10,1
2002	17 872,8	151 475	11,8
2003	30 287,9	190 335	15,9
2004	41 762,3	238 791	17,5
2005****	61 864,0	281 200	22,0

*) conform Comportamentului financiar al populației (nu include Creditcoop)

**) credite pe termen scurt

***) credite pe termen mediu și lung

****) estimare

Sursa: BNR

CREDITUL NEGUVERNAMENTAL (conform Situației monetare)

valori nominale

	TOTAL		în lei				în valută			
	stoc mil. RON	variație lunară (Δ) mil. RON	stoc		variație lunară (Δ) mil. RON	stoc			variație lunară (Δ) mil. EUR	
			mil. RON	% din total		mil. RON	% din total	echivalent mil. EUR		
ian.05	41 330	-432	16 582	40,1	195	24 748	59,9	6 597	199	
feb.	41 542	212	16 793	40,4	211	24 749	59,6	6 795	198	
mar.	43 297	1 755	17 121	39,5	328	26 175	60,5	7 108	313	
apr.	44 949	1 653	17 919	39,9	798	27 030	60,1	7 465	357	
mai	47 097	2 148	18 823	40,0	904	28 274	60,0	7 807	342	
iun.	48 956	1 859	19 543	39,9	720	29 413	60,1	8 159	352	
iul.	50 548	1 592	20 361	40,3	818	30 187	59,7	8 567	408	
aug.	52 352	1 804	21 269	40,6	908	31 083	59,4	8 853	286	
sep.	55 012	2 660	22 536	41,0	1 267	32 476	59,0	9 126	273	
oct.	57 486	2 473	24 206	42,1	1 670	33 280	57,9	9 117	-9	

variație procentuală lunară (%)

	TOTAL		în lei		în valută		Contribuții la creșterea nominală (pp)			
	nominală	reală*	nominală	reală*	nominală	reală**	credit în lei	credit în valută		
								volum	curs	
ian.05	-1,0	-1,8	1,2	0,4	-2,5	3,1	+0,5	+1,9	-3,4	
feb.	0,5	-0,1	1,3	0,7	0,0	3,0	+0,5	+1,8	-1,8	
mar.	4,2	3,9	2,0	1,6	5,8	4,6	+0,8	+2,7	+0,7	
apr.	3,8	2,0	4,7	2,8	3,3	5,0	+1,8	+3,0	-1,1	
mai	4,8	4,5	5,0	4,7	4,6	4,6	+2,0	+2,8	+0,0	
iun.	3,9	3,6	3,8	3,5	4,0	4,5	+1,5	+2,7	-0,3	
iul.	3,3	2,2	4,2	3,2	2,6	5,0	+1,7	+3,0	-1,4	
aug.	3,6	3,5	4,5	4,4	3,0	3,3	+1,8	+2,0	-0,2	
sep.	5,1	4,5	6,0	5,3	4,5	3,1	+2,4	+1,8	+0,8	
oct.	4,5	3,6	7,4	6,5	2,5	-0,1	+3,0	-0,1	+1,5	

variație procentuală anuală (%)

	TOTAL		în lei		în valută		Contribuții la creșterea nominală (pp)			
	nominală	reală*	nominală	reală*	nominală	reală**	credit în lei	credit în valută		
								volum	curs	
ian.05	32,3	21,5	16,9	7,3	45,1	57,2	+7,7	+31,2	-6,6	
feb.	32,3	21,4	17,6	8,0	44,4	58,7	+8,0	+32,0	-7,8	
mar.	33,2	22,5	19,3	9,7	44,3	60,2	+8,5	+33,6	-8,9	
apr.	34,9	22,7	22,8	11,7	44,4	61,2	+10,0	+34,4	-9,4	
mai	38,5	25,9	29,4	17,7	45,2	63,6	+12,6	+36,4	-10,5	
iun.	39,3	27,0	33,7	21,9	43,2	61,4	+14,0	+35,9	-10,6	
iul.	37,6	25,9	37,3	25,7	37,8	60,7	+15,1	+36,2	-13,6	
aug.	37,4	26,2	40,4	28,9	35,5	58,1	+16,1	+35,0	-13,6	
sep.	39,8	28,9	46,4	34,9	35,6	56,7	+18,1	+34,5	-12,9	
oct.	42,9	32,2	54,9	43,3	35,3	51,5	+21,3	+31,5	-9,9	

*) prin IPC

**) pe baza creditului exprimat în echivalent EUR

Sursa: BNR, INS

CREDITUL ACORDAT POPULAȚIEI (conform Situației monetare)

valori nominale

	TOTAL		în lei				în valută			
	stoc mil. RON	variație lunară (Δ) mil. RON	stoc		variație lunară (Δ) mil. RON	stoc			variație lunară (Δ) mil. EUR	
			mil. RON	% din total		mil. RON	% din total	echivalent mil. EUR		
ian.05	11 933	59	6 460	54,1	38	5 473	45,9	1 459	84	
feb.	12 170	237	6 450	53,0	-10	5 720	47,0	1 570	112	
mar.	13 053	883	6 642	50,9	193	6 411	49,1	1 741	170	
apr.	13 805	752	7 008	50,8	365	6 797	49,2	1 877	136	
mai	14 827	1 023	7 482	50,5	474	7 346	49,5	2 028	151	
iun.	16 061	1 234	8 037	50,0	555	8 024	50,0	2 226	198	
iul.	16 885	824	8 481	50,2	444	8 404	49,8	2 385	159	
aug.	18 090	1 205	9 097	50,3	616	8 993	49,7	2 561	176	
sep.	19 372	1 282	9 608	49,6	511	9 763	50,4	2 744	182	
oct.	20 367	996	10 267	50,4	659	10 100	49,6	2 767	23	

variație procentuală lunară (%)

	TOTAL		în lei		în valută		Contribuții la creșterea nominală (pp)		
	nominală	reală*	nominală	reală*	nominală	reală**	credit în lei	credit în valută	
								volum	curs
ian.05	0,5	-0,3	0,6	-0,2	0,4	6,1	+0,3	+2,8	-2,6
feb.	2,0	1,4	-0,2	-0,8	4,5	7,6	-0,1	+3,5	-1,4
mar.	7,3	6,9	3,0	2,7	12,1	10,8	+1,6	+5,1	+0,6
apr.	5,8	3,9	5,5	3,6	6,0	7,8	+2,8	+3,8	-0,9
mai	7,4	7,1	6,8	6,4	8,1	8,1	+3,4	+4,0	+0,0
iun.	8,3	8,0	7,4	7,1	9,2	9,7	+3,7	+4,8	-0,3
iul.	5,1	4,1	5,5	4,5	4,7	7,2	+2,8	+3,6	-1,2
aug.	7,1	7,0	7,3	7,2	7,0	7,4	+3,7	+3,7	-0,2
sep.	7,1	6,4	5,6	5,0	8,6	7,1	+2,8	+3,5	+0,7
oct.	5,1	4,2	6,9	5,9	3,4	0,9	+3,4	+0,4	+1,3

variație procentuală anuală (%)

	TOTAL		în lei		în valută		Contribuții la creșterea nominală (pp)		
	nominală	reală*	nominală	reală*	nominală	reală**	credit în lei	credit în valută	
								volum	curs
ian.05	52,5	40,0	16,1	6,6	141,7	161,8	+11,5	+46,8	-5,8
feb.	54,3	41,7	15,8	6,4	146,5	170,8	+11,2	+50,2	-7,2
mar.	61,4	48,5	18,5	9,0	158,2	186,7	+12,8	+57,3	-8,8
apr.	63,0	48,2	22,3	11,2	148,0	176,9	+15,1	+57,2	-9,3
mai	68,1	52,8	28,5	16,8	144,7	175,7	+18,8	+59,8	-10,5
iun.	73,7	58,3	37,0	24,9	137,3	167,3	+23,5	+61,2	-11,0
iul.	75,0	60,1	44,0	31,7	123,6	160,7	+26,8	+62,6	-14,5
aug.	79,0	64,3	52,6	40,1	116,9	153,2	+31,0	+62,8	-14,9
sep.	81,1	66,9	58,2	45,8	111,0	143,9	+33,0	+62,2	-14,2
oct.	84,2	70,4	66,5	54,0	106,5	131,2	+37,1	+58,0	-10,9

*) prin IPC

**) pe baza creditului exprimat în echivalent EUR

Sursa: BNR, INS

CREDITUL DE CONSUM ACORDAT POPULAȚIEI (conform Comportamentului financiar al populației1)

valori nominale

	TOTAL		în lei				în valută			
	stoc mil. RON	variație lunară (Δ) mil. RON	stoc		variație lunară (Δ) mil. RON	stoc			variație lunară (Δ) mil. EUR	
			mil. RON	% din total		mil. RON	% din total	echivalent mil. EUR		
ian.05	8 020	154	5 577	69,5	31	2 443	30,5	651	66	
feb.	8 183	162	5 549	67,8	-28	2 634	32,2	723	72	
mar.	8 727	544	5 687	65,2	138	3 040	34,8	826	102	
apr.	9 253	526	5 975	64,6	288	3 279	35,4	905	80	
mai	10 514	1 261	6 833	65,0	858	3 681	35,0	1 016	111	
iun.	11 559	1 045	7 368	63,7	535	4 191	36,3	1 163	146	
iul.	12 299	740	7 747	63,0	379	4 552	37,0	1 292	129	
aug.	13 306	1 007	8 352	62,8	605	4 954	37,2	1 411	119	
sep.	14 320	1 015	8 844	61,8	492	5 477	38,2	1 539	128	
oct.	15 094	773	9 489	62,9	646	5 604	37,1	1 535	-4	

variație procentuală lunară (%)

	TOTAL		în lei		în valută		Contribuții la creșterea nominală (pp)		
	nominală	reală*	nominală	reală*	nominală	reală**	credit în lei	credit în valută	
								volum	curs
ian.05	2,0	1,2	0,6	-0,2	5,3	11,4	+0,4	+3,3	-1,8
feb.	2,0	1,4	-0,5	-1,1	7,8	11,0	-0,3	+3,4	-1,0
mar.	6,7	6,3	2,5	2,2	15,4	14,2	+1,7	+4,6	+0,4
apr.	6,0	4,2	5,1	3,2	7,8	9,7	+3,3	+3,4	-0,6
mai	13,6	13,3	14,4	14,0	12,3	12,3	+9,3	+4,3	+0,0
iun.	9,9	9,6	7,8	7,5	13,9	14,4	+5,1	+5,0	-0,2
iul.	6,4	5,3	5,1	4,1	8,6	11,1	+3,3	+4,0	-0,9
aug.	8,2	8,1	7,8	7,7	8,8	9,2	+4,9	+3,4	-0,1
sep.	7,6	7,0	5,9	5,3	10,6	9,1	+3,7	+3,4	+0,5
oct.	5,4	4,5	7,3	6,3	2,3	-0,2	+4,5	-0,1	+1,0

variație procentuală anuală (%)

	TOTAL		în lei		în valută		Contribuții la creșterea nominală (pp)		
	nominală	reală*	nominală	reală*	nominală	reală**	credit în lei	credit în valută	
								volum	curs
ian.05	45,4	33,5	13,5	4,3	303,1	336,6	+12,1	+37,0	-3,7
feb.	52,2	39,8	16,3	6,8	334,8	377,7	+14,5	+42,6	-4,8
mar.	57,2	44,6	15,0	5,8	402,2	457,7	+13,3	+49,9	-6,0
apr.	67,4	52,2	21,6	10,6	433,3	495,4	+19,2	+55,1	-6,9
mai	77,0	60,9	34,9	22,6	320,4	373,6	+29,8	+55,1	-7,8
iun.	87,2	70,6	44,4	31,6	290,8	340,3	+36,7	+59,1	-8,6
iul.	92,4	76,0	50,9	38,1	261,3	321,3	+40,9	+63,3	-11,8
aug.	95,7	79,7	57,5	44,7	230,7	285,9	+44,9	+63,0	-12,2
sep.	102,2	86,3	67,5	54,3	203,8	251,1	+50,3	+63,9	-12,0
oct.	98,9	84,0	69,7	57,0	180,7	214,3	+51,4	+56,4	-8,8

1) nu include Creditcoop

*) prin IPC

**) pe baza creditului exprimat în echivalent EUR

Sursa: BNR, INS

CREDITUL IPOTECAR/IMOBILIAR ACORDAT POPULAȚIEI (conform Comportamentului financiar al populației 1)

valori nominale

	TOTAL		în lei			în valută			
	stoc mil. RON	variație lunară (Δ) mil. RON	stoc		variație lunară (Δ) mil. RON	stoc			variație lunară (Δ) mil. EUR
			mil. RON	% din total		mil. RON	% din total	echivalent mil. EUR	
ian.05	3 295	-39	323	9,8	-37	2 973	90,2	792	42
feb.	3 340	45	316	9,4	-7	3 025	90,6	830	38
mar.	3 620	280	311	8,6	-4	3 309	91,4	898	68
apr.	3 764	144	323	8,6	12	3 441	91,4	950	52
mai	3 957	192	334	8,4	11	3 623	91,6	1 000	50
iun.	4 130	173	344	8,3	10	3 785	91,7	1 050	50
iul.	4 202	73	350	8,3	6	3 852	91,7	1 093	43
aug.	4 390	188	363	8,3	13	4 027	91,7	1 147	54
sep.	4 643	253	374	8,1	11	4 269	91,9	1 200	53
oct.	4 873	230	419	8,6	44	4 455	91,4	1 220	21

variație procentuală lunară (%)

	TOTAL		în lei		în valută		Contribuții la creșterea nominală (pp)		
	nominală	reală*	nominală	reală*	nominală	reală**	credit în lei	credit în valută	
								volum	curs
ian.05	-1,2	-1,9	-10,3	-11,0	-0,1	5,7	-1,1	+5,0	-5,1
feb.	1,4	0,8	-2,2	-2,7	1,7	4,8	-0,2	+4,3	-2,8
mar.	8,4	8,1	-1,3	-1,6	9,4	8,2	-0,1	+7,4	+1,1
apr.	4,0	2,1	3,7	1,9	4,0	5,8	+0,3	+5,3	-1,6
mai	5,1	4,8	3,5	3,2	5,3	5,2	+0,3	+4,8	+0,0
iun.	4,4	4,1	3,0	2,7	4,5	5,0	+0,3	+4,6	-0,4
iul.	1,8	0,8	1,7	0,7	1,8	4,1	+0,1	+3,8	-2,2
aug.	4,5	4,4	3,6	3,5	4,5	4,9	+0,3	+4,5	-0,3
sep.	5,8	5,1	3,1	2,5	6,0	4,6	+0,3	+4,2	+1,3
oct.	5,0	4,0	11,9	10,9	4,3	1,7	+1,0	+1,6	+2,4

variație procentuală anuală (%)

	TOTAL		în lei		în valută		Contribuții la creșterea nominală (pp)		
	nominală	reală*	nominală	reală*	nominală	reală**	credit în lei	credit în valută	
								volum	curs
ian.05	64,3	50,9	-14,7	-21,6	82,7	97,9	-2,8	+79,4	-12,3
feb.	61,3	48,1	-16,2	-23,1	78,5	96,1	-2,9	+78,6	-14,4
mar.	62,4	49,4	-16,9	-23,5	78,4	98,1	-2,8	+81,7	-16,4
apr.	61,2	46,5	-13,1	-21,0	75,2	95,6	-2,1	+80,4	-17,2
mai	60,8	46,2	-9,2	-17,5	73,2	95,0	-1,4	+80,8	-18,6
iun.	56,6	42,8	-5,0	-13,4	66,4	87,5	-0,7	+75,5	-18,2
iul.	49,9	37,2	-1,5	-9,9	57,4	83,5	-0,2	+72,9	-22,8
aug.	48,4	36,3	3,1	-5,3	54,6	80,4	+0,4	+70,8	-22,7
sep.	50,1	38,3	9,7	1,1	55,1	79,2	+1,1	+70,5	-21,5
oct.	54,5	42,9	25,2	15,8	58,0	76,9	+2,7	+68,7	-16,9

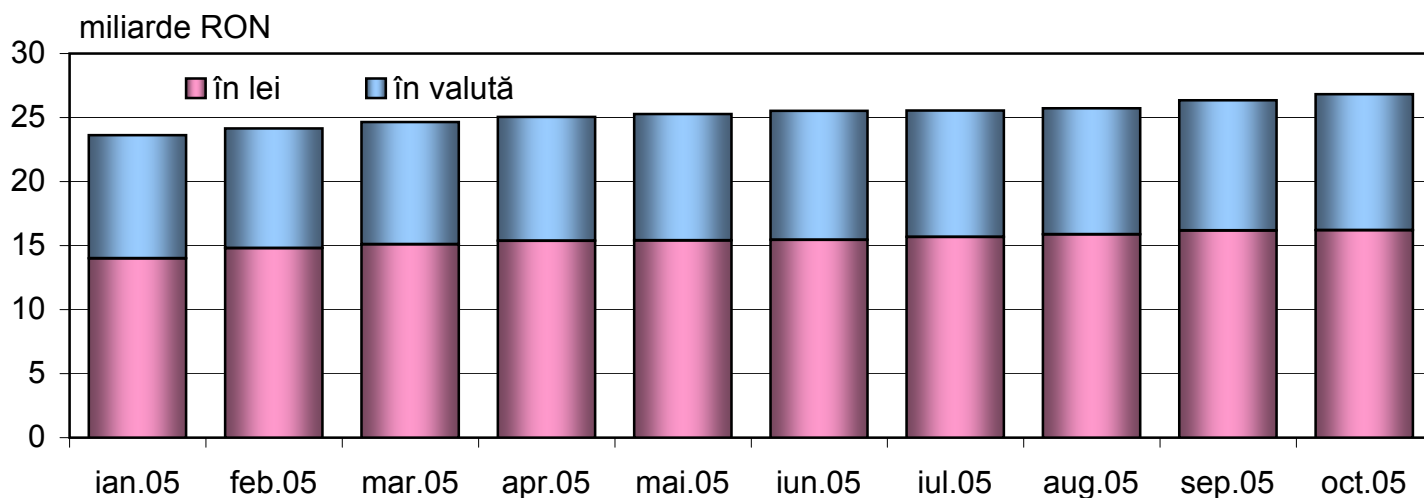
1) nu include Creditcoop

*) prin IPC

**) pe baza creditului exprimat în echivalent EUR

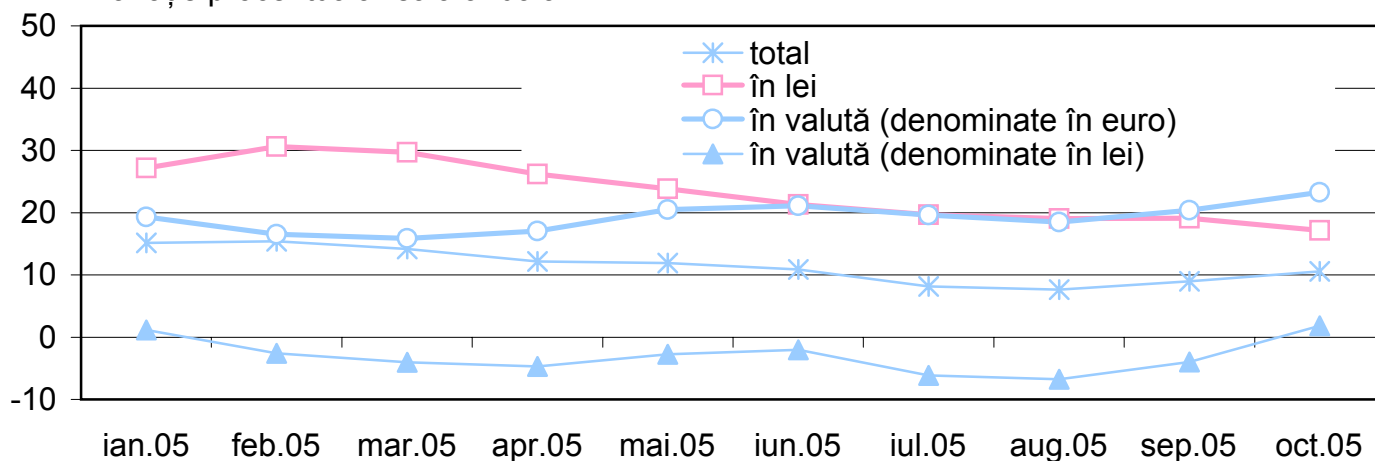
Sursa: BNR, INS

Depozitele populației



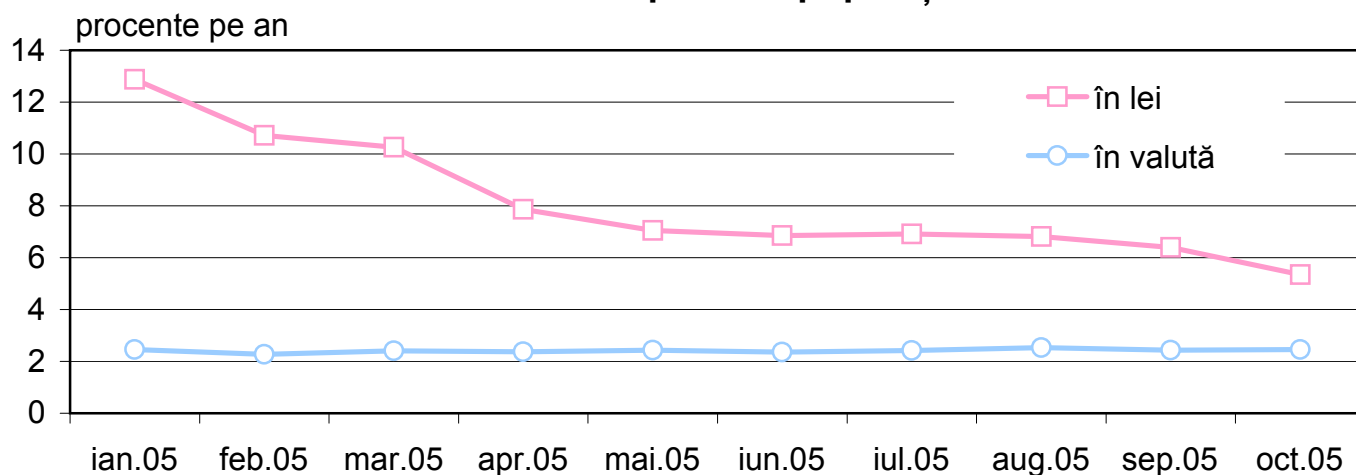
Sursa: BNR - Situația monetară (inclusiv Creditcoop)

variație procentuală reală anuală



Sursa: BNR - Situația monetară (inclusiv Creditcoop);INS

Dobânzile la depozitele populației



DISPONIBILITĂȚI (LA VEDERE ȘI LA TERMEN) ALE CLIEŢILOR NEBANCARI*

valori nominale (mil. RON)

	TOTAL	Populație			Companii		
		Total	la vedere	la termen	Total	la vedere	la termen
ian.05	55 412	26 636	4 281	22 354	28 776	10 322	18 454
feb.	57 149	27 454	4 811	22 643	29 695	10 104	19 591
mar.	59 691	28 085	4 959	23 126	31 606	10 514	21 092
apr.	59 861	28 741	5 447	23 294	31 120	10 205	20 914
mai	62 819	29 142	5 599	23 543	33 676	11 984	21 693
iun.	66 090	29 490	5 834	23 656	36 601	13 304	23 297
iul.	63 819	29 717	6 133	23 584	34 101	11 736	22 366
aug.	66 250	29 949	6 119	23 830	36 301	12 944	23 357
sep.	69 295	30 627	6 249	24 378	38 668	14 123	24 546
oct.	70 319	31 211	6 524	24 688	39 108	13 951	25 157

structură (procente)

	TOTAL	Populație			Companii		
		Total	la vedere	la termen	Total	la vedere	la termen
ian.05	100,0	48,1	7,7	40,3	51,9	18,6	33,3
feb.	100,0	48,0	8,4	39,6	52,0	17,7	34,3
mar.	100,0	47,1	8,3	38,7	52,9	17,6	35,3
apr.	100,0	48,0	9,1	38,9	52,0	17,0	34,9
mai	100,0	46,4	8,9	37,5	53,6	19,1	34,5
iun.	100,0	44,6	8,8	35,8	55,4	20,1	35,2
iul.	100,0	46,6	9,6	37,0	53,4	18,4	35,0
aug.	100,0	45,2	9,2	36,0	54,8	19,5	35,3
sep.	100,0	44,2	9,0	35,2	55,8	20,4	35,4
oct.	100,0	44,4	9,3	35,1	55,6	19,8	35,8

Monetizarea economiei

	M2 (sfârșit de perioadă) (mil. RON)	PIB (mil. RON)	M2/PIB
2000	18 506	80 377	23,0
2001	27 051	116 769	23,2
2002	37 371	151 475	24,7
2003	46 074	190 335	24,2
2004	64 462	238 791	27,0
2005**	83 740	281 200	29,8

*) conform Comportamentului financiar al populației (nu include Creditcoop)

***) estimare

Sursa: BNR

DEPOZITELE CLIEŢILOR NEBANCARI NEGUVERNAMENTALI (conform Comportamentului financiar al populaţiei)

valori nominale

	TOTAL		în lei				în valută			variaţie lunară (Δ) mil. EUR
	mil. RON	variaţie lunară (Δ)	stoc		variaţie lunară (Δ) mil. RON	stoc				
		mil. RON	mil. RON	% din total		mil. RON	% din total	echivalent mil. EUR		
ian.05	40 809	-326	24 574	60,2	263	16 235	39,8	4 327	86	
feb.	42 234	1 425	26 440	62,6	1 866	15 794	37,4	4 336	9	
mar.	44 218	1 984	28 023	63,4	1 583	16 195	36,6	4 398	61	
apr.	44 208	-9	28 467	64,4	444	15 741	35,6	4 347	-51	
mai	45 236	1 028	28 568	63,2	101	16 668	36,8	4 602	255	
iun.	46 952	1 716	28 768	61,3	200	18 184	38,7	5 044	442	
iul.	45 949	-1 003	28 951	63,0	184	16 998	37,0	4 824	-220	
aug.	47 188	1 238	30 123	63,8	1 171	17 065	36,2	4 860	36	
sep.	48 924	1 736	31 739	64,9	1 616	17 185	35,1	4 829	-31	
oct.	49 844	920	31 324	62,8	-415	18 520	37,2	5 074	245	

variaţie procentuală lunară (%)

	TOTAL		în lei		în valută		Contribuţii la creşterea nominală (pp)			
	nominală	reală*	nominală	reală*	nominală	reală**	depozite în lei	depozite în valută		
								volum	curs	
ian.05	-0,8	-1,6	1,1	0,3	-3,5	2,0	+0,6	+0,8	-2,3	
feb.	3,5	2,9	7,6	7,0	-2,7	0,2	+4,6	+0,1	-1,2	
mar.	4,7	4,4	6,0	5,7	2,5	1,4	+3,7	+0,5	+0,4	
apr.	0,0	-1,8	1,6	-0,2	-2,8	-1,2	+1,0	-0,4	-0,6	
mai	2,3	2,0	0,4	0,1	5,9	5,9	+0,2	+2,1	+0,0	
iun.	3,8	3,5	0,7	0,4	9,1	9,6	+0,4	+3,5	-0,2	
iul.	-2,1	-3,1	0,6	-0,4	-6,5	-4,4	+0,4	-1,7	-0,8	
aug.	2,7	2,6	4,0	3,9	0,4	0,8	+2,5	+0,3	-0,1	
sep.	3,7	3,1	5,4	4,7	0,7	-0,6	+3,4	-0,2	+0,5	
oct.	1,9	1,0	-1,3	-2,2	7,8	5,1	-0,8	+1,8	+1,0	

variaţie procentuală anuală (%)

	TOTAL		în lei		în valută		Contribuţii la creşterea nominală (pp)			
	nominală	reală*	nominală	reală*	nominală	reală**	depozite în lei	depozite în valută		
								volum	curs	
ian.05	46,2	34,2	47,1	35,0	44,9	56,9	+28,2	+22,8	-4,8	
feb.	48,2	36,1	53,4	40,9	40,2	54,0	+32,3	+21,3	-5,5	
mar.	45,3	33,6	57,0	44,5	28,6	42,8	+33,4	+17,7	-5,9	
apr.	51,7	37,9	62,8	48,0	35,0	50,7	+37,7	+20,3	-6,3	
mai	52,8	38,9	57,1	42,9	45,8	64,3	+35,1	+24,8	-7,1	
iun.	53,3	39,8	52,0	38,6	55,5	75,1	+32,1	+28,7	-7,5	
iul.	44,6	32,3	46,6	34,1	41,2	64,7	+29,0	+24,5	-8,9	
aug.	43,1	31,4	44,9	33,0	40,0	63,4	+28,3	+23,4	-8,6	
sep.	42,2	31,0	47,4	35,9	33,3	54,1	+29,7	+20,3	-7,8	
oct.	42,1	31,5	41,6	30,9	43,0	60,2	+26,2	+22,2	-6,3	

*) prin IPC

**) pe baza depozitelor exprimate în echivalent EUR

Sursa: BNR, INS

DEPOZITELE POPULAȚIEI (conform Comportamentului financiar al populației)

valori nominale

	TOTAL		în lei				în valută			
	mil. RON	variație lunară (Δ)	stoc		variație lunară (Δ)	stoc			variație lunară (Δ)	
		mil. RON	mil. RON	mil. RON	% din total	mil. RON	mil. RON	% din total	echivalent mil. EUR	mil. EUR
ian.05	22 354	684	14 601	65,3	781	7 753	34,7	2 067	87	
feb.	22 643	288	15 243	67,3	641	7 400	32,7	2 032	-35	
mar.	23 126	484	15 550	67,2	307	7 576	32,8	2 057	26	
apr.	23 294	168	15 748	67,6	198	7 546	32,4	2 084	26	
mai	23 543	250	15 779	67,0	31	7 764	33,0	2 144	60	
iun.	23 656	112	15 797	66,8	18	7 859	33,2	2 180	36	
iul.	23 584	-72	15 881	67,3	84	7 703	32,7	2 186	6	
aug.	23 830	247	16 099	67,6	218	7 731	32,4	2 202	16	
sep.	24 378	548	16 383	67,2	284	7 996	32,8	2 247	45	
oct.	24 688	309	16 280	65,9	-103	8 408	34,1	2 303	56	

variație procentuală lunară (%)

	TOTAL		în lei		în valută		Contribuții la creșterea nominală (pp)		
	nominală	reală*	nominală	reală*	nominală	reală**	depozite în lei	depozite în valută	
								volum	curs
ian.05	3,2	2,3	5,7	4,8	-1,2	4,4	+3,7	+1,5	-2,0
feb.	1,3	0,7	4,4	3,8	-4,5	-1,7	+3,0	-0,6	-0,9
mar.	2,1	1,8	2,0	1,7	2,4	1,3	+1,4	+0,4	+0,4
apr.	0,7	-1,1	1,3	-0,5	-0,4	1,3	+0,9	+0,4	-0,5
mai	1,1	0,8	0,2	-0,1	2,9	2,9	+0,1	+0,9	+0,0
iun.	0,5	0,2	0,1	-0,2	1,2	1,7	+0,1	+0,6	-0,2
iul.	-0,3	-1,3	0,5	-0,5	-2,0	0,3	+0,4	+0,1	-0,7
aug.	1,0	0,9	1,4	1,3	0,4	0,7	+0,9	+0,2	-0,1
sep.	2,3	1,7	1,8	1,2	3,4	2,0	+1,2	+0,7	+0,5
oct.	1,3	0,4	-0,6	-1,5	5,2	2,5	-0,4	+0,9	+0,9

variație procentuală anuală (%)

	TOTAL		în lei		în valută		Contribuții la creșterea nominală (pp)		
	nominală	reală*	nominală	reală*	nominală	reală**	depozite în lei	depozite în valută	
								volum	curs
ian.05	25,2	15,0	37,2	26,0	7,5	16,4	+22,2	+6,6	-3,6
feb.	24,7	14,5	39,9	28,5	1,9	12,0	+24,0	+4,8	-4,0
mar.	23,7	13,8	39,1	27,9	0,8	11,9	+23,4	+4,8	-4,5
apr.	22,5	11,4	37,0	24,6	0,3	12,0	+22,4	+4,7	-4,6
mai	22,1	11,0	33,7	21,6	3,8	17,0	+20,6	+6,6	-5,1
iun.	20,6	9,9	30,5	19,0	4,5	17,8	+18,8	+6,8	-5,1
iul.	17,2	7,2	27,6	16,8	0,2	16,8	+17,1	+6,4	-6,4
aug.	16,2	6,7	26,3	16,0	-0,4	16,2	+16,4	+6,2	-6,3
sep.	16,8	7,7	25,6	15,8	2,2	18,2	+16,0	+6,8	-6,0
oct.	17,6	8,8	22,6	13,4	8,9	21,9	+14,3	+8,1	-4,8

*) prin IPC

**) pe baza depozitelor exprimate în echivalent EUR

Sursa: BNR, INS

DEPOZITELE FIRMELOR (conform Comportamentului financiar al populației)

valori nominale

	TOTAL		în lei				în valută			
	mil. RON	variație lunară (Δ)	stoc		variație lunară (Δ)	stoc			variație lunară (Δ) mil. EUR	
		mil. RON	mil. RON	% din total	mil. RON	mil. RON	% din total	echivalent mil. EUR		
ian.05	18 454	-1 010	9 973	54,0	-518	8 482	46,0	2 261	-2	
feb.	19 591	1 136	11 197	57,2	1 225	8 394	42,8	2 305	44	
mar.	21 092	1 501	12 473	59,1	1 276	8 618	40,9	2 340	36	
apr.	20 914	-177	12 719	60,8	246	8 195	39,2	2 263	-77	
mai	21 693	778	12 789	59,0	70	8 904	41,0	2 459	195	
iun.	23 297	1 604	12 971	55,7	182	10 325	44,3	2 864	406	
iul.	22 366	-931	13 070	58,4	99	9 295	41,6	2 638	-226	
aug.	23 357	992	14 024	60,0	954	9 334	40,0	2 658	20	
sep.	24 546	1 188	15 356	62,6	1 333	9 189	37,4	2 582	-76	
oct.	25 157	611	15 044	59,8	-312	10 113	40,2	2 770	188	

variație procentuală lunară (%)

	TOTAL		în lei		în valută		Contribuții la creșterea nominală (pp)		
	nominală	reală*	nominală	reală*	nominală	reală**	depozite în lei	depozite în valută	
								volum	curs
ian.05	-5,2	-5,9	-4,9	-5,7	-5,5	-0,1	-2,7	-0,0	-2,5
feb.	6,2	5,5	12,3	11,6	-1,0	1,9	+6,6	+0,9	-1,4
mar.	7,7	7,3	11,4	11,1	2,7	1,6	+6,5	+0,7	+0,5
apr.	-0,8	-2,6	2,0	0,2	-4,9	-3,3	+1,2	-1,3	-0,7
mai	3,7	3,4	0,5	0,2	8,6	8,6	+0,3	+3,4	+0,0
iun.	7,4	7,1	1,4	1,1	16,0	16,5	+0,8	+6,8	-0,2
iul.	-4,0	-4,9	0,8	-0,2	-10,0	-7,9	+0,4	-3,5	-0,9
aug.	4,4	4,3	7,3	7,2	0,4	0,8	+4,3	+0,3	-0,1
sep.	5,1	4,5	9,5	8,8	-1,5	-2,9	+5,7	-1,1	+0,5
oct.	2,5	1,6	-2,0	-2,9	10,0	7,3	-1,3	+2,7	+1,0

variație procentuală anuală (%)

	TOTAL		în lei		în valută		Contribuții la creșterea nominală (pp)		
	nominală	reală*	nominală	reală*	nominală	reală**	depozite în lei	depozite în valută	
								volum	curs
ian.05	83,4	68,5	64,4	51,0	112,4	130,0	+38,8	+51,6	-7,0
feb.	89,3	73,9	76,7	62,2	109,4	130,0	+47,0	+50,4	-8,0
mar.	79,7	65,3	87,2	72,2	69,8	88,5	+49,5	+38,3	-8,1
apr.	106,5	87,7	112,2	92,9	98,1	121,2	+66,4	+49,5	-9,4
mai	110,0	90,9	100,4	82,2	125,3	153,8	+62,0	+58,8	-10,9
iun.	111,7	93,0	90,1	73,3	147,0	178,3	+55,9	+67,7	-11,9
iul.	91,9	75,6	78,9	63,7	113,6	149,1	+49,5	+55,7	-13,2
aug.	87,2	71,9	74,2	60,0	110,9	146,2	+47,9	+51,9	-12,5
sep.	81,1	66,9	81,0	66,8	81,3	109,6	+50,7	+41,0	-10,6
oct.	78,7	65,3	70,0	57,2	93,6	116,7	+44,0	+43,3	-8,6

*) prin IPC

**) pe baza depozitelor exprimate în echivalent EUR

Sursa: BNR, INS