



Analiza companiilor de importanță sistemică din perspectiva stabilității financiare

Florian Neagu

Directia Stabilitate Financiară, Banca Națională a României

Martie 2010

BANCA NAȚIONALĂ A ROMÂNIEI



Principalele teme analizate

1. Companiile de importanță sistemică (CIS) au avut o capacitate bună de a face față crizei?
2. Și-au translatat problemele lor către partenerii de afaceri?
3. Care sunt perspectivele CIS privind relansarea creditării interne?

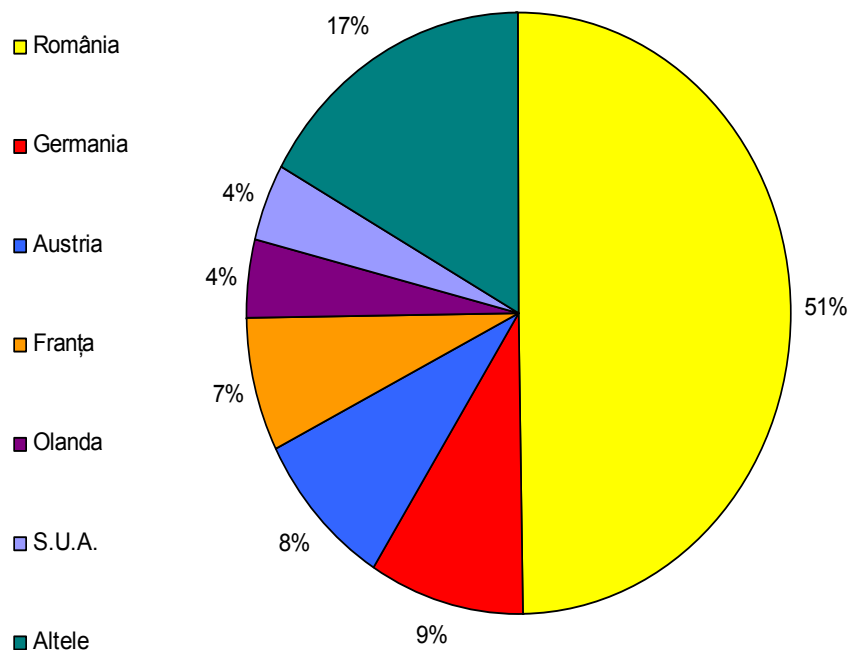
CIS sunt foarte importante în special pentru economie și îndatorarea externă privată

Indicator	Ponderea CIS în total economie
Active totale	16%*
Capitaluri proprii	28%*
Cifra de afaceri	17%*
Număr salariați	7%*
Credit intern	6%**
Credit intern valută	7%**
Credit intern lei	5%**
Credit extern termen mediu și lung	24%***
Credit extern pe termen scurt	28%***
Exporturi	39%****
Importuri	32%****

Sursa: MFP, INS, calcule BNR

* 06/2009, ** 01/2010, *** 12/2009, **** cumulat 2008-2009

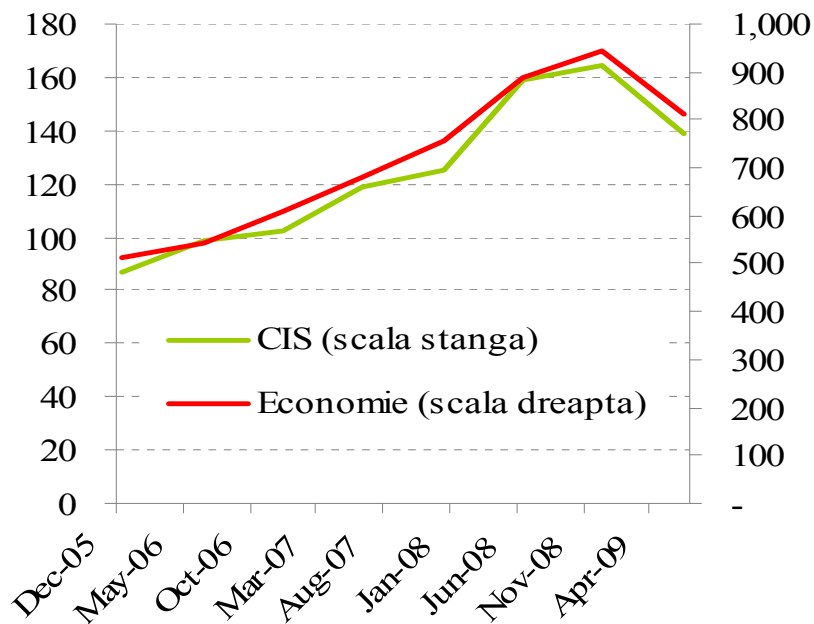
Structura acționariatului CIS



Sursa: ONRC și calcule BNR

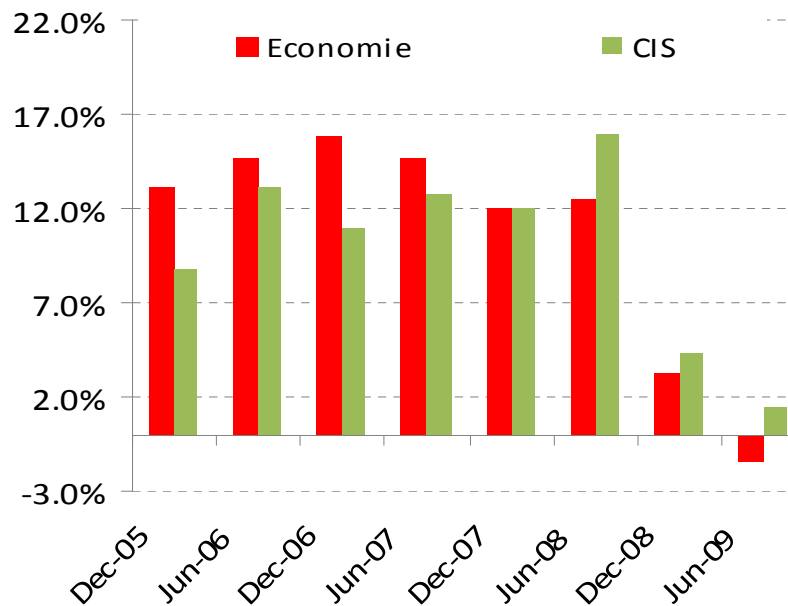
CIS au avut capacitate mai bună ca restul economiei de a face față crizei: deși cifra lor de afaceri s-a contractat mai mult decât media, rentabilitatea le-a rămas pozitivă...

Evoluția cifrei de afaceri
(mld RON)



Sursa: MFP, calcule BNR

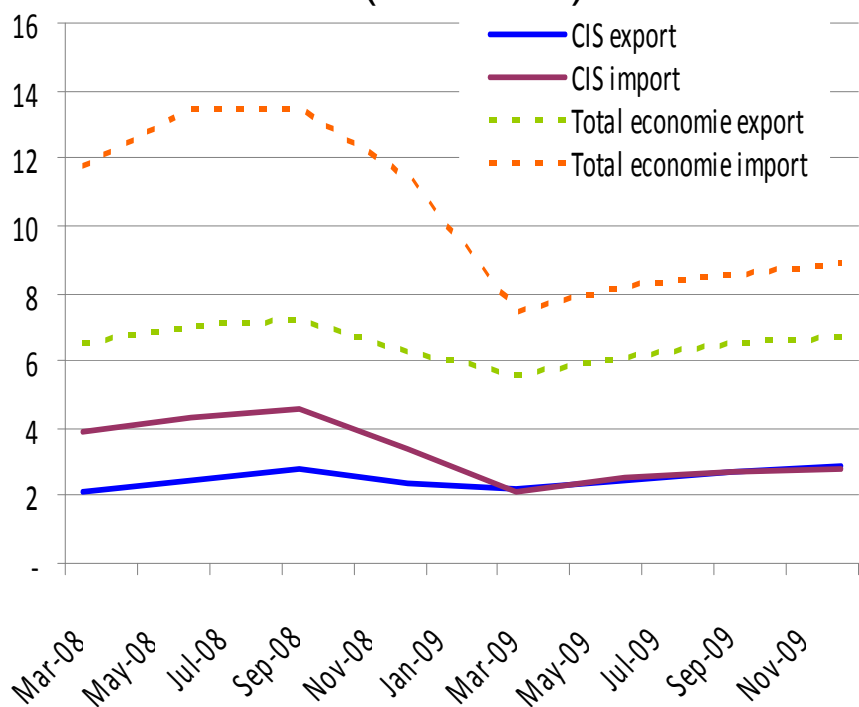
Evoluția profitabilității



Sursa: MFP, calcule BNR

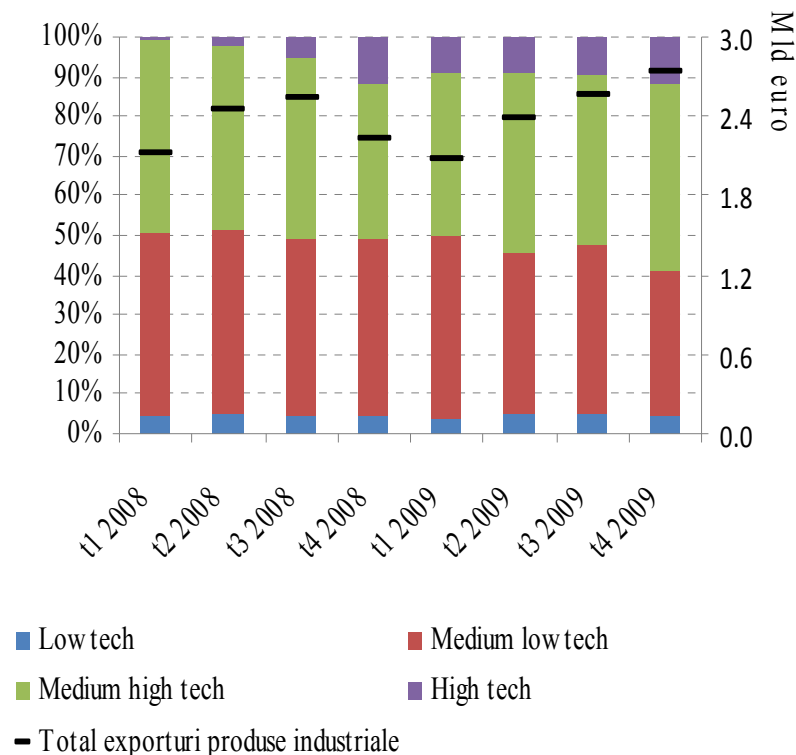
...au reușit să-și păstreze mai bine piețele externe...

Evoluția trimestrială a exporturilor
(mld EUR)



Sursa: INS, MFP, calcule BNR

Structura exporturilor CIS



Sursa: INS, MFP, calcule BNR



...contribuind semnificativ și la ajustarea deficitului comercial...

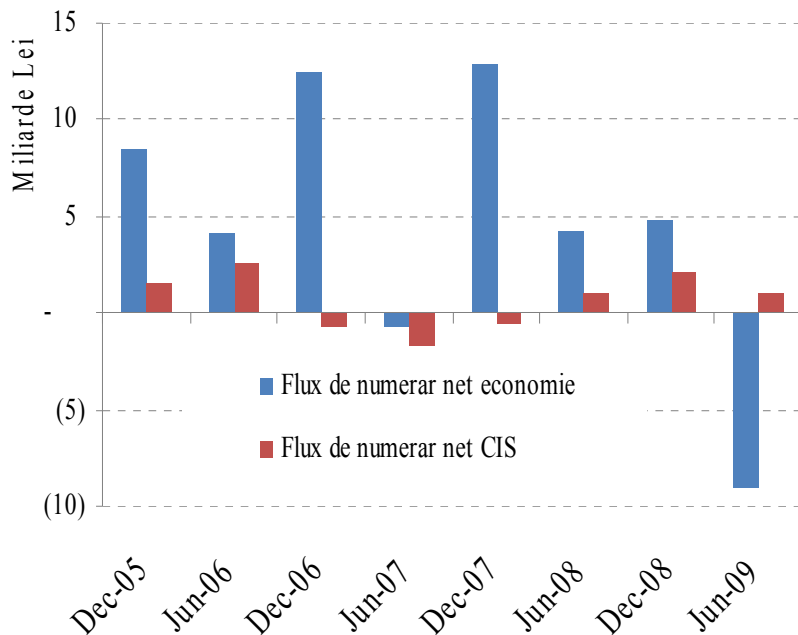
Contribuția la ajustarea deficitului comercial, pe tipuri de companii (mld euro)

	2008	2009	Ajustare absolută	Ajustare relativă
CIS	-6,3	+0,1	6,4	$6,4/6,3 = 101\%$
Restul economiei	-16,9	-8,2	8,7	$8,7/16,9=51\%$
Total economie	-23,2	-8,1	15,1	$15,1/23,2 = 65\%$

Sursa: INS, MFP, calcule BNR

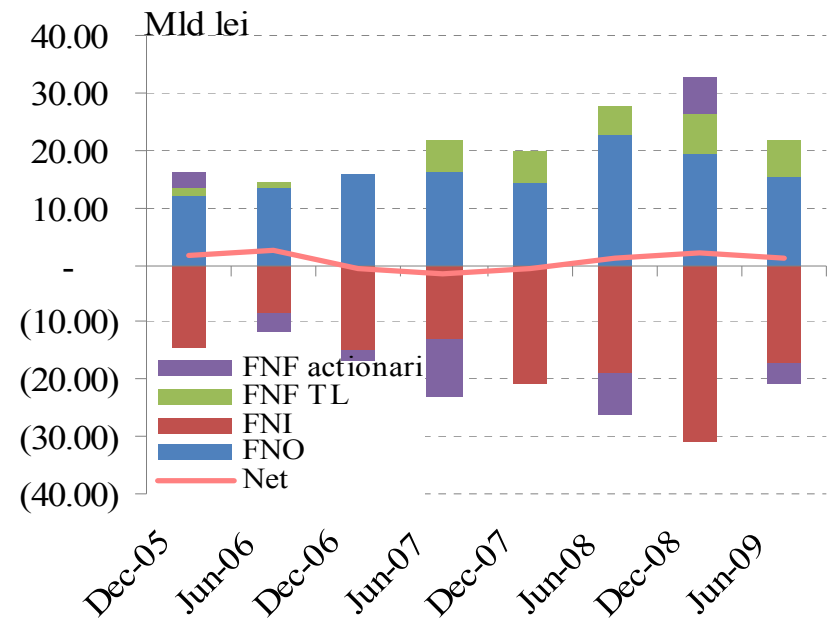
...iar capacitatea de a genera fluxuri de numerar a rămas pozitivă

Fluxul de numerar net (anualizat)



Sursa: MFP, calcule BNR

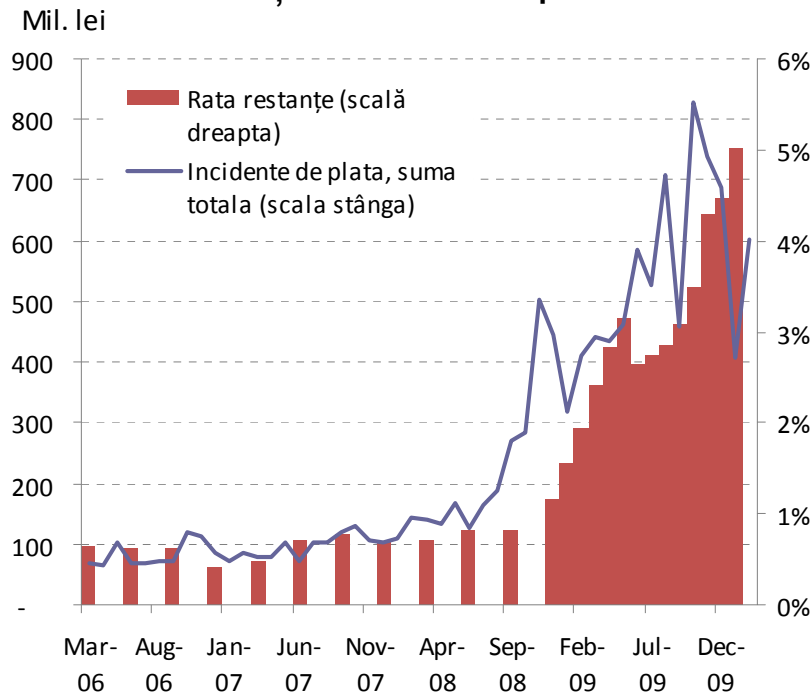
Structura fluxurilor de numerar CIS



Sursa: MFP, calcule BNR

CIS și-au translatat în măsură relativ mai redusă problemele de lichiditate către parteneri...

Incidentele de plată și rata restanțelor* la companii



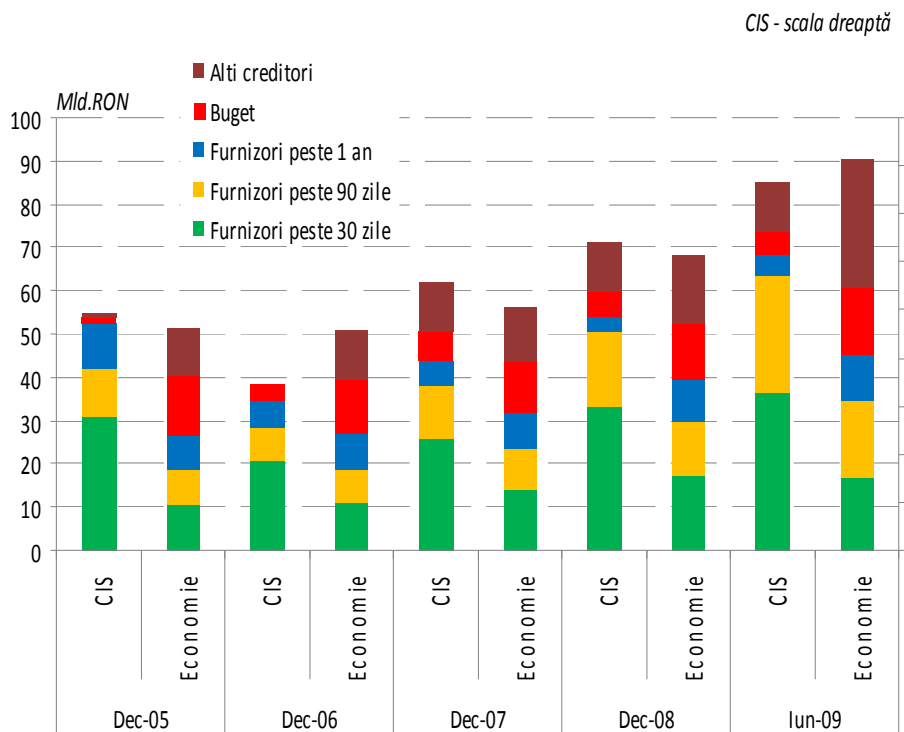
Cum au performat comparativ CIS?

- Nu au generat incidente de plată
- Nu au fost declarate cu restanțe la bănci
- Au contribuit mai puțin, în mod direct, la creșterea șomajului

**Notă: Rata restanțelor este calculată ca raport între întârzierile la plată de cel puțin o zi și creditul acordat*
Sursa: calcule BNR

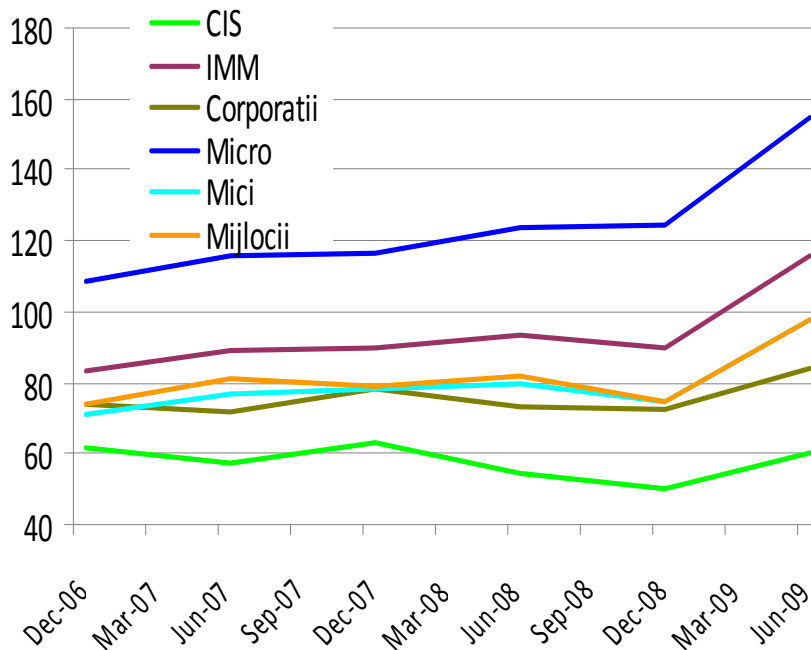
...dar au generat arierate și este posibil să fi uzitat de poziția lor pentru a beneficia de condiții mai laxe la plată

Evoluția arieratelor



Sursa: MFP, calcule BNR

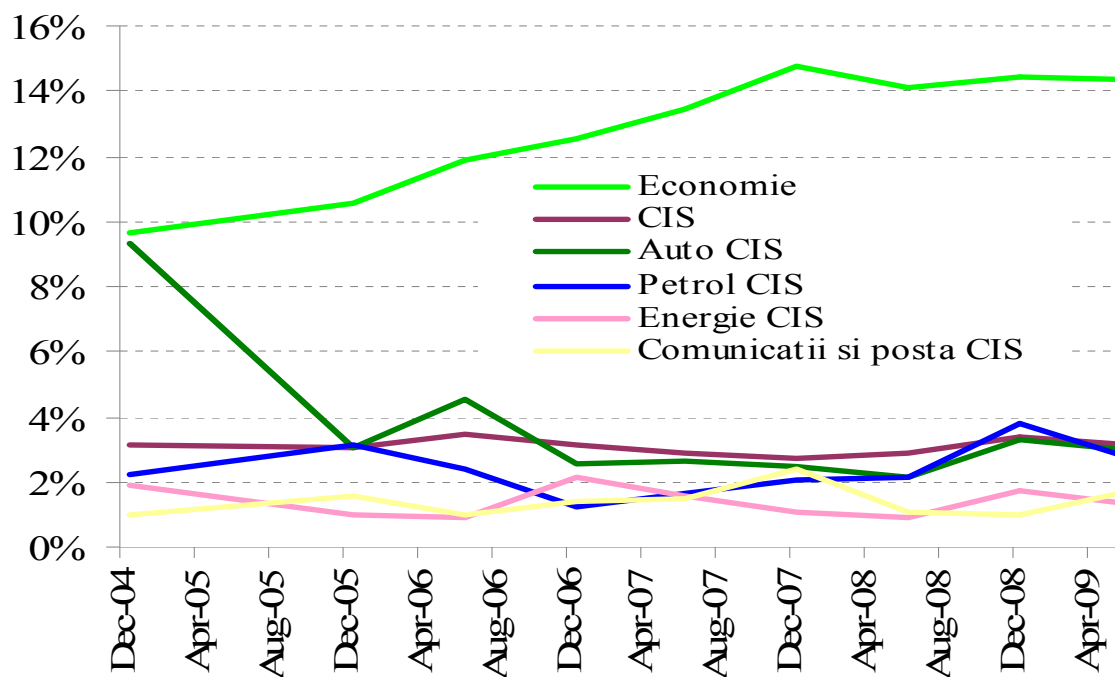
Perioada de încasare a creanțelor (număr zile)



Sursa: MFP, calcule BNR

CIS apelează relativ modest la resursele băncilor autohtone...

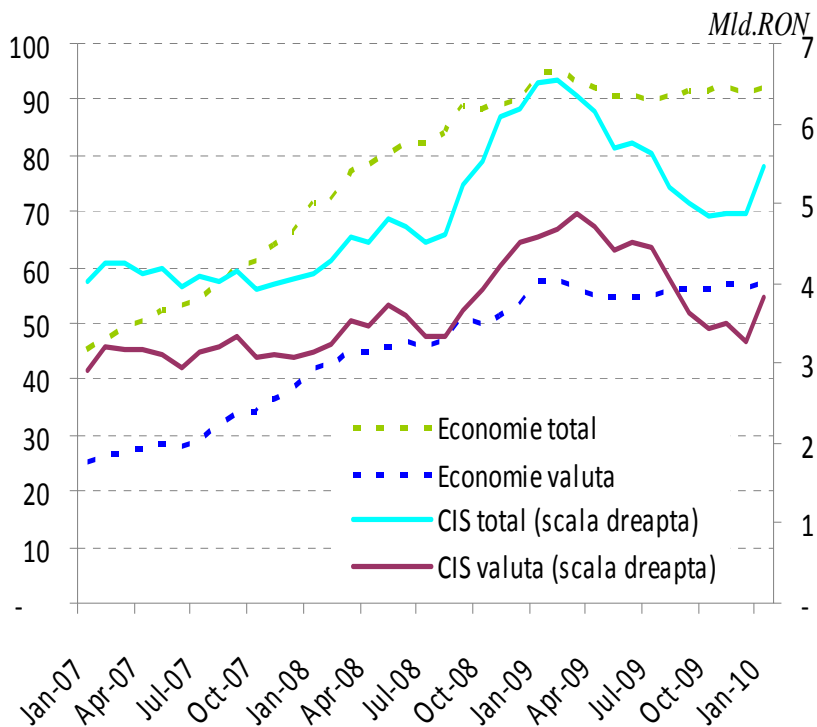
Finanțarea bancară internă (procent în total activ)



Sursa: MFP, calcule BNR

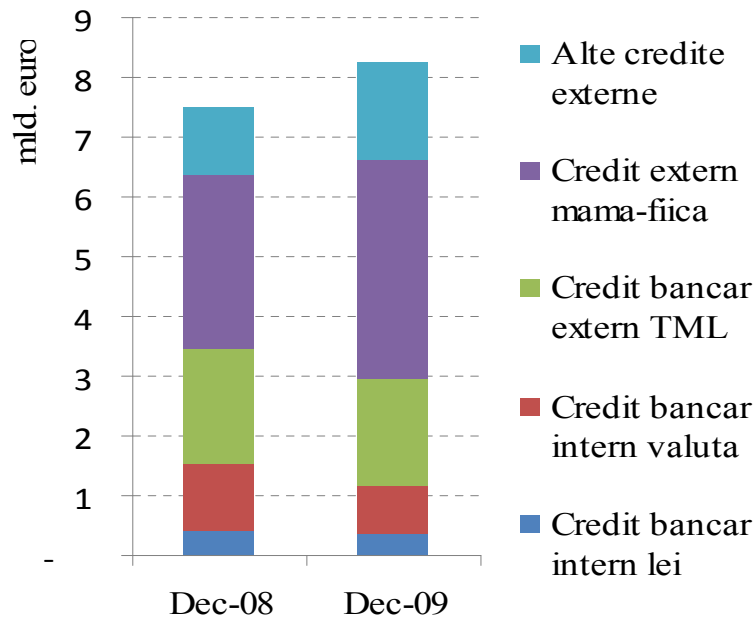
...astfel că revenirea cererii de credite este posibil să nu provină din direcția CIS

Evoluția finanțării companiilor de la băncile autohtone (mld RON)



Sursa: MFP, calcule BNR

Structura pasivului financiar al CIS



Sursa: MFP, calcule BNR